



PROCOLOMBIA
EXPORTACIONES TURISMO INVERSIÓN MARCA PAÍS



COLOMBIA

UN ALIADO ESTRATÉGICO

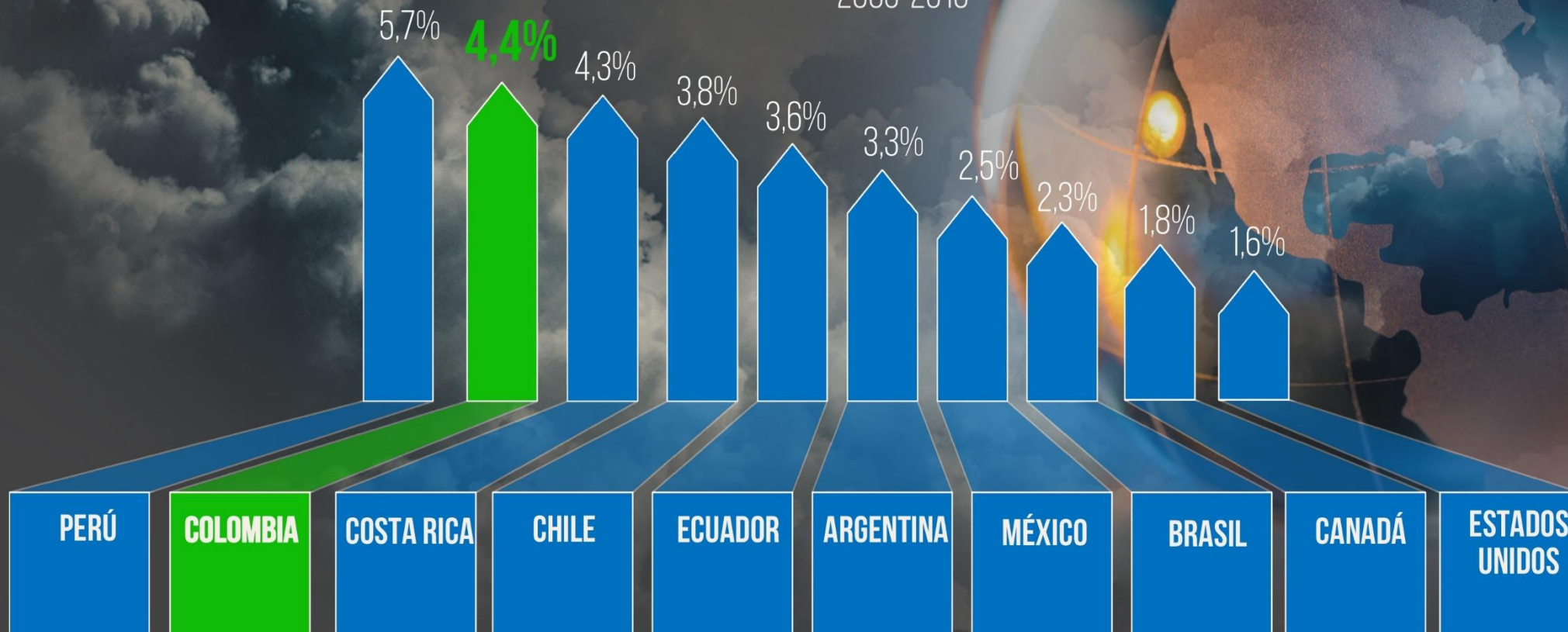
PARA ITALIA

FELIPE JARAMILLO
PRESIDENTE DE PROCOLOMBIA



COLOMBIA TIENE UNA ECONOMÍA DINÁMICA Y SE PROYECTA COMO UNO DE LOS LÍDERES EN CRECIMIENTO DE AMÉRICA LATINA

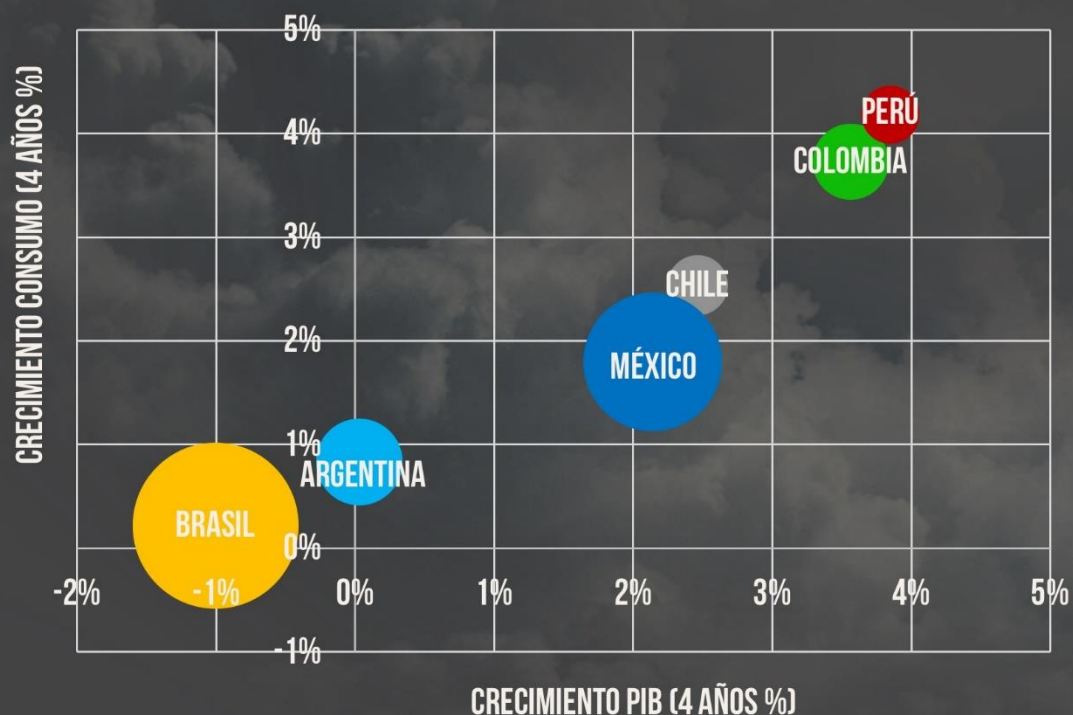
PRODUCTO INTERNO BRUTO, CRECIMIENTO PROMEDIO
2005-2016



COLOMBIA

LIDERA UN CRECIMIENTO SOSTENIBLE EN LA REGIÓN

CRECIMIENTO PIB VS. CONSUMO
2012-2016 - (%)



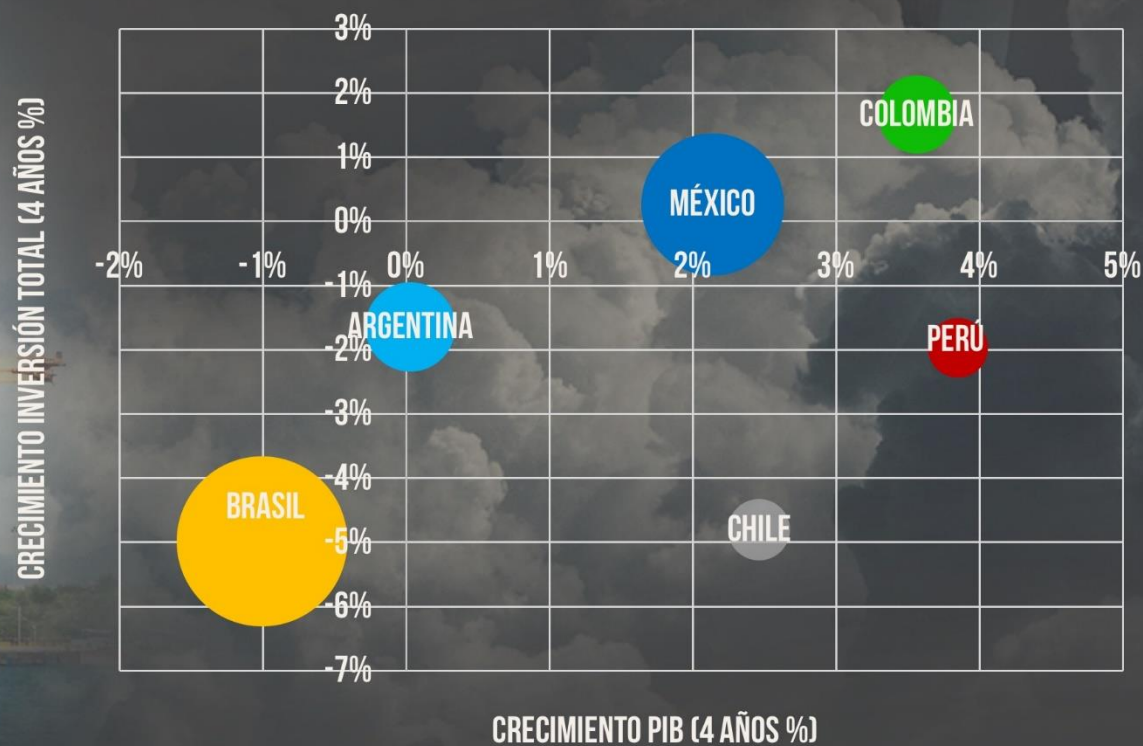
FUENTE: PROCOLOMBIA BASADO EN DATOS DEL FMI Y CANADEAN TRAVEL & TOURISM. EL TAMAÑO DE LAS BURBUJAS CORRESPONDE AL TAMAÑO DE LA ECONOMÍA.

COLOMBIA

LIDERA UN CRECIMIENTO SOSTENIBLE EN LA REGIÓN



CRECIMIENTO PIB VS. INVERSIÓN TOTAL
2012-2016 - (%)

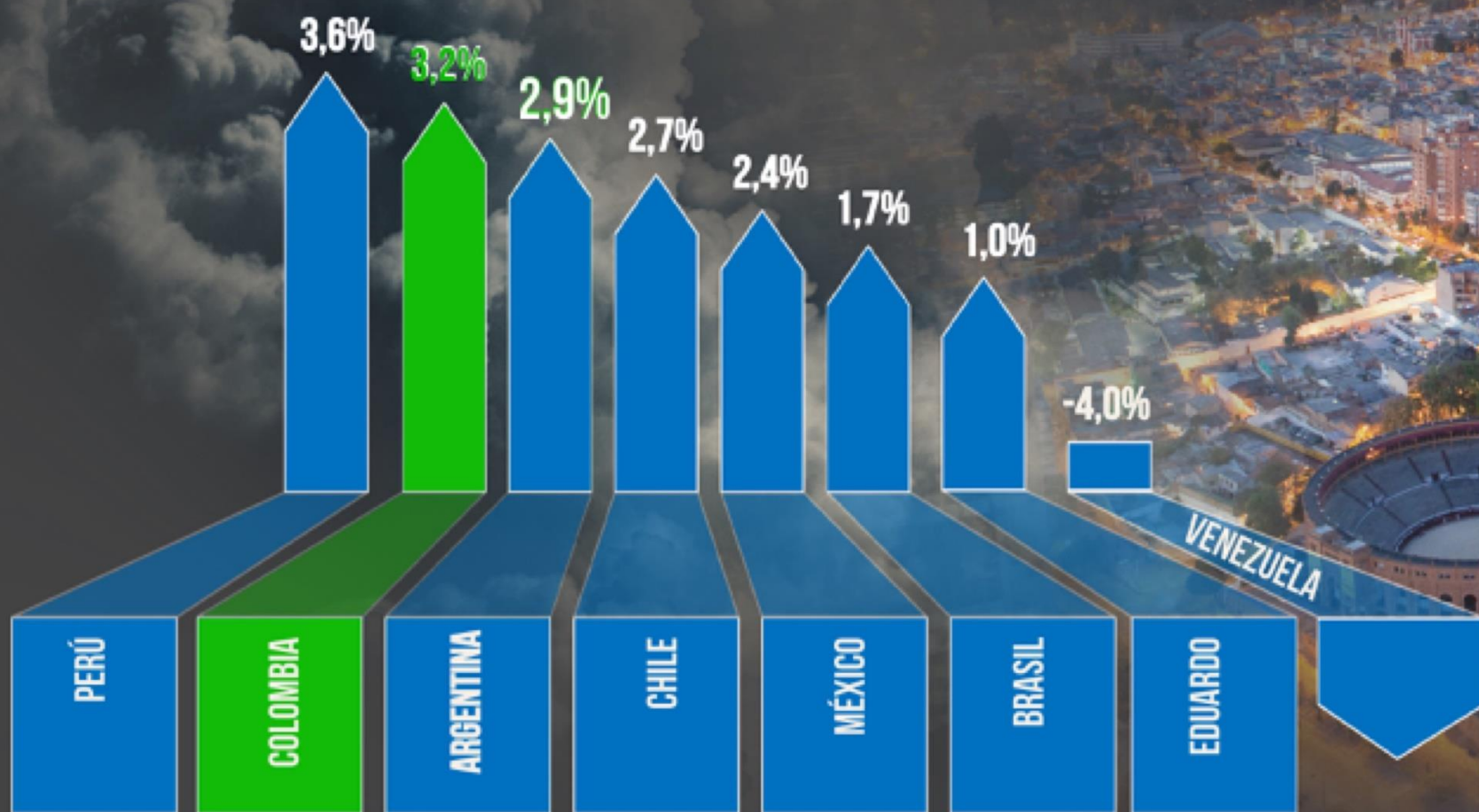


FUENTE: PROCOLOMBIA BASADO EN DATOS DEL FMI. EL TAMAÑO DE LAS BURBUJAS CORRESPONDE AL TAMAÑO DE LA ECONOMÍA.

COLOMBIA ES EL SEGUNDO PAÍS CON MAYOR CRECIMIENTO

PRONOSTICADO DE SU ECONOMÍA EN LOS PRÓXIMOS 5 AÑOS

CRECIMIENTO: PIB 2017 - 2021



SEGÚN EL RANKING DOING BUSINESS 2017

COLOMBIA ES EL SEGUNDO PAÍS MÁS AMIGABLE
PARA HACER NEGOCIOS EN LA REGIÓN

1 EN OBTENCIÓN DE CRÉDITO
EN PROTECCIÓN DE INVERSIONISTAS MINORITARIOS

2 EN PERMISOS DE CONSTRUCCIÓN

3 EN REGISTRO DE LA PROPIEDAD

5 PAÍS MÁS AMIGABLE PARA EMPEZAR UN NEGOCIO

SEGÚN DOING BUSINESS,
COLOMBIA ES TAMBIÉN
ENTRE LA REGIÓN ALC:

COLOMBIA ES UN IMPORTANTE ALIADO COMERCIAL

ÍNDICE DE ESTABILIDAD
MACROECONÓMICA
CALIFICACIÓN 2016-2017

 33

 53

 56

 83

 94

 124

 130



30% DE LA POBLACIÓN COLOMBIANA ES CONSIDERADA CLASE MEDIA

PORCENTAJE DE PERSONAS DE CLASE MEDIA 2002 – 2015

COLOMBIA TIENE POTENCIALMENTE
MAYOR CONSUMO INTERNO



FUENTE: INDICADORES DE POBREZA: DANE

CLASE MEDIA (2002-2011): LA EVOLUCIÓN DE LA CLASE MEDIA EN COLOMBIA, DOCUMENTO CEDE # 50

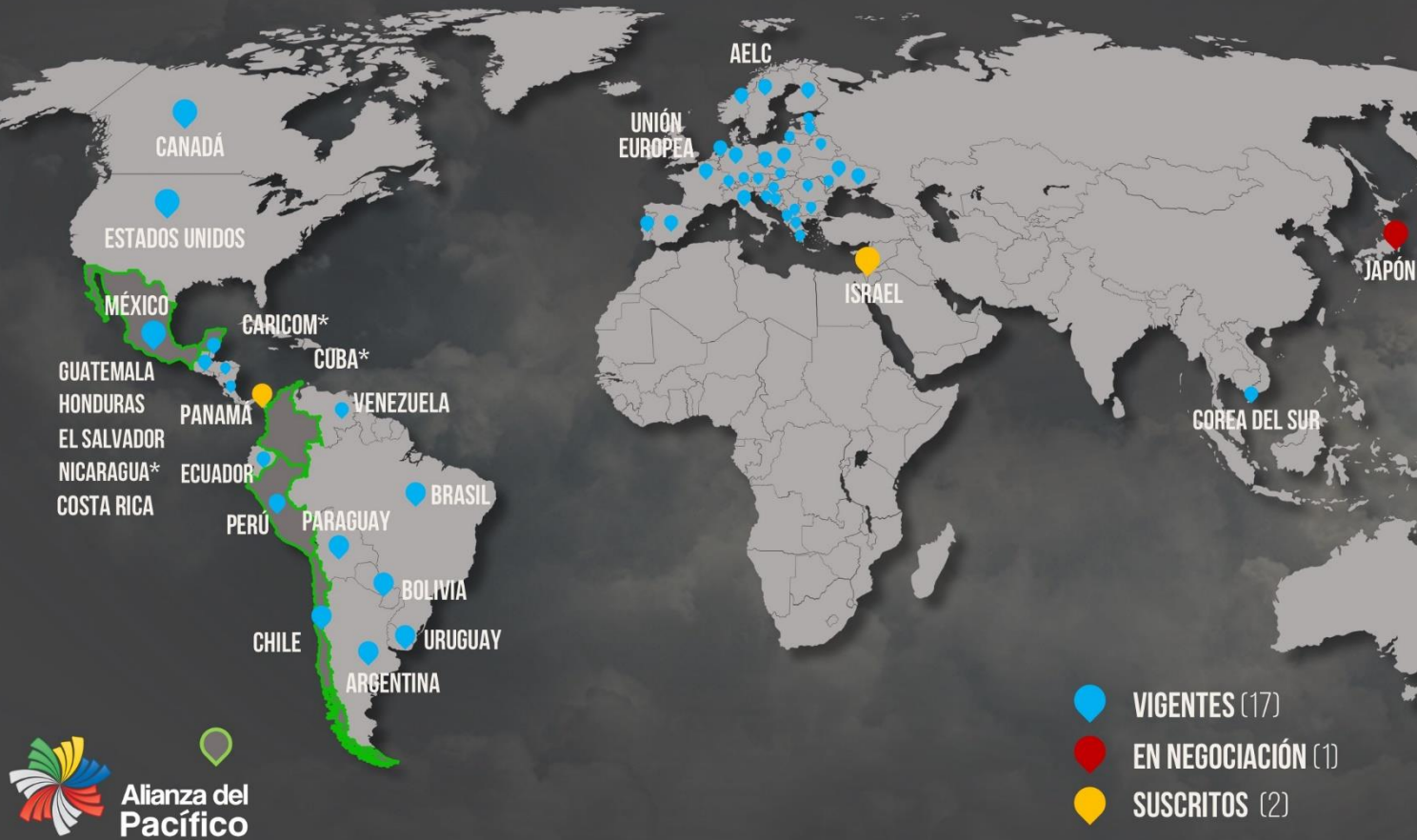
CLASE MEDIA (2013 Y 2014): RADDAR (ESTIMACIÓN 2014 CON BASE EN INFORMACIÓN DE RADDAR)

CLASE MEDIA (2015): DNP

COLOMBIA

COMO PLATAFORMA
EXPORTADORA Y
PUERTA DE ENTRADA

COLOMBIA, EPICENTRO ESTRATÉGICO COMERCIAL



*SON ACUERDOS DE ALCANCE PARCIAL
-- LA LÍNEA AZUL INDICA LOS PAÍSES MIEMBROS DE LA ALIANZA PACÍFICO DIFERENTES A COLOMBIA - CHILE, PERÚ Y MÉXICO.
FUENTE: MINISTERIO DE COMERCIO INDUSTRIA Y TURISMO, ENERO 2017

DESDE 2008, EL NÚMERO DE ZONAS FRANCAS

SE HA DUPLICADO, Y SU PRINCIPAL USO HA SIDO PARA ACTIVIDADES INDUSTRIALES DE BIENES Y SERVICIOS

ZONAS FRANCAS COMO INCENTIVOS A LAS INVERSIONES:



TARIFA ÚNICA DEL IMPUESTO SOBRE LA RENTA:
20%



INGRESO DE BIENES DEL EXTERIOR NO CAUSA IVA NI ARANCEL (NO SE CONSIDERA IMPORTACIÓN), MIENTRAS LOS BIENES PERMANEZCAN DENTRO DE LA ZONA FRANCA).



EXENCIÓN DE IVA PARA MATERIAS PRIMAS, PARTES, INSUMOS Y BIENES TERMINADOS QUE SE VENDAN DESDE **TAN** A USUARIOS INDUSTRIALES O ENTRE ESTOS, SIEMPRE QUE SEAN NECESARIOS PARA EL DESARROLLO DE SU OBJETO SOCIAL.

CONECTIVIDAD AÉREA

CON ITALIA

- ▶ OFRECIDAS POR 16 AEROLÍNEAS CON DESTINO A MAS DE 15 CIUDADES DE ITALIA.



CON EL MUNDO

- ▶ MAS DE 97 RUTAS, DIRECTAS Y EN CONEXIÓN.



CONECTIVIDAD MARÍTIMA

CON ITALIA

- ▶ OFRECIDAS POR 7 NAVIERAS Y 2 CONSOLIDADORES, CON DESTINO A 17 CIUDADES DE ITALIA.



MEDITERRANEAN SHIPPING COMPANY



on 6 continents



CON EL MUNDO

- ▶ MAS DE 58 RUTAS DIRECTAS Y CON CONEXIÓN.

ITALIA

IMPORTANTE SOCIO COMERCIAL DEL PAÍS

6º

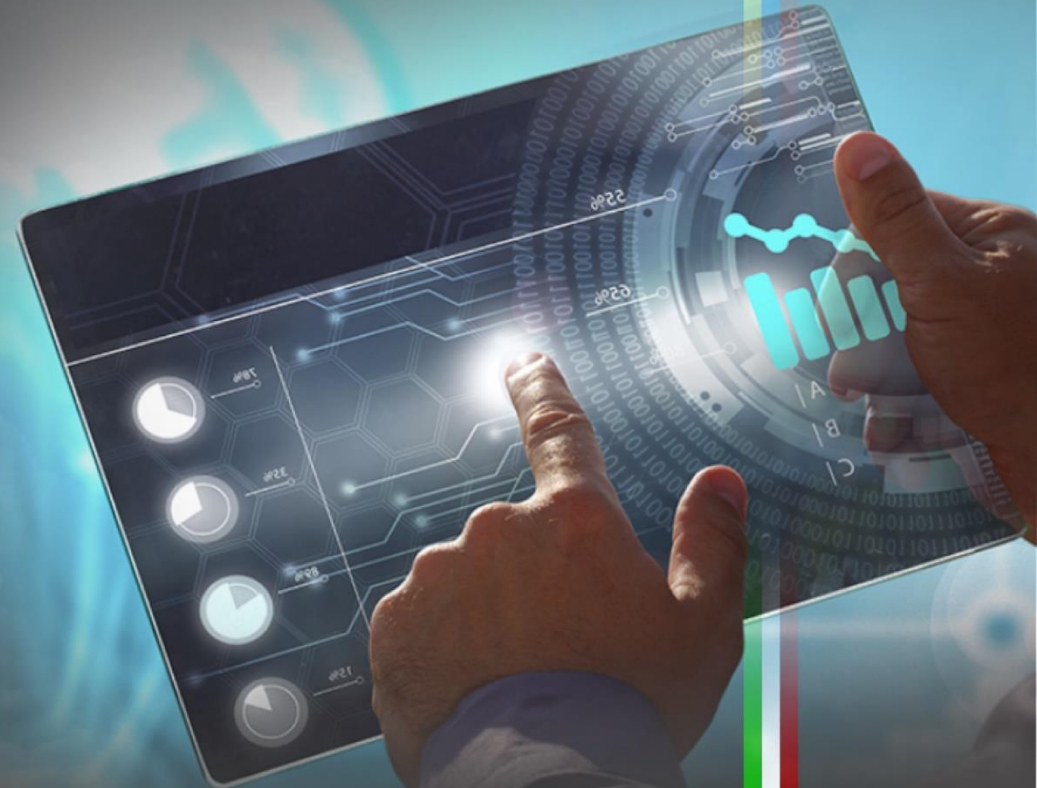
INVERSOR
DESDE LA UNIÓN
EUROPEA EN
2016

5º

DESTINO DE LAS
EXPORTACIONES
NO MINERO
ENERGÉTICAS DE LA
UNIÓN EUROPEA EN
2016

6º

EMISOR DE VIAJEROS
A COLOMBIA DE LA
UNIÓN EUROPEA EN
2016



ITALIA

INVIERTE EN COLOMBIA



ITALIA HA REALIZADO INVERSIONES EN COLOMBIA POR UN TOTAL DE USD 381 MILLONES DESDE EL AÑO 2000



LA INVERSIÓN ITALIANA EN COLOMBIA FUE 3,2 VECES MAYOR DURANTE EL PRIMER SEMESTRE DE 2017 EN COMPARACIÓN CON EL MISMO PERIODO DE 2016



ENTRE 2003 Y 2017, SE HAN REGISTRADO CERCA DE 15 PROYECTOS DE INVERSIÓN EXTRANJERA DESDE ITALIA Y UNA GENERACIÓN DE 2.159 EMPLEOS

IED POR SECTORES 2010-2016



LA IED DE ITALIA SE ENFOCÓ
EN LOS SECTORES DE
RETAIL, AGROINDUSTRIA,
AUTOMOTRIZ Y ENERGÍA



LA INVERSIÓN ITALIANA SE
CONCENTRÓ EN BOGOTÁ,
ATLÁNTICO Y META

EN LA ÚLTIMA DÉCADA,
IMPORTANTES EMPRESAS ITALIANAS
SE HAN INSTALADO EN COLOMBIA



Epta

enel

Green Power

RITRAMA



Almaviva

AdCap
Securities

PIRELLI

POLIGROW



enel

Green Power

INVIRTIÓ EN LA CENTRAL HIDROELÉCTRICA DE EL QUIMBO, EN EL SUR DE COLOMBIA. ÉSTA SERÁ CAPAZ DE PRODUCIR ALREDEDOR DE 2,2 TERAUVATIOS-HORA (TWH) AL AÑO, CANTIDAD SUFICIENTE PARA GARANTIZAR LA COBERTURA DEL 4% DE LA DEMANDA DE ELECTRICIDAD DEL PAÍS

POLIGROW

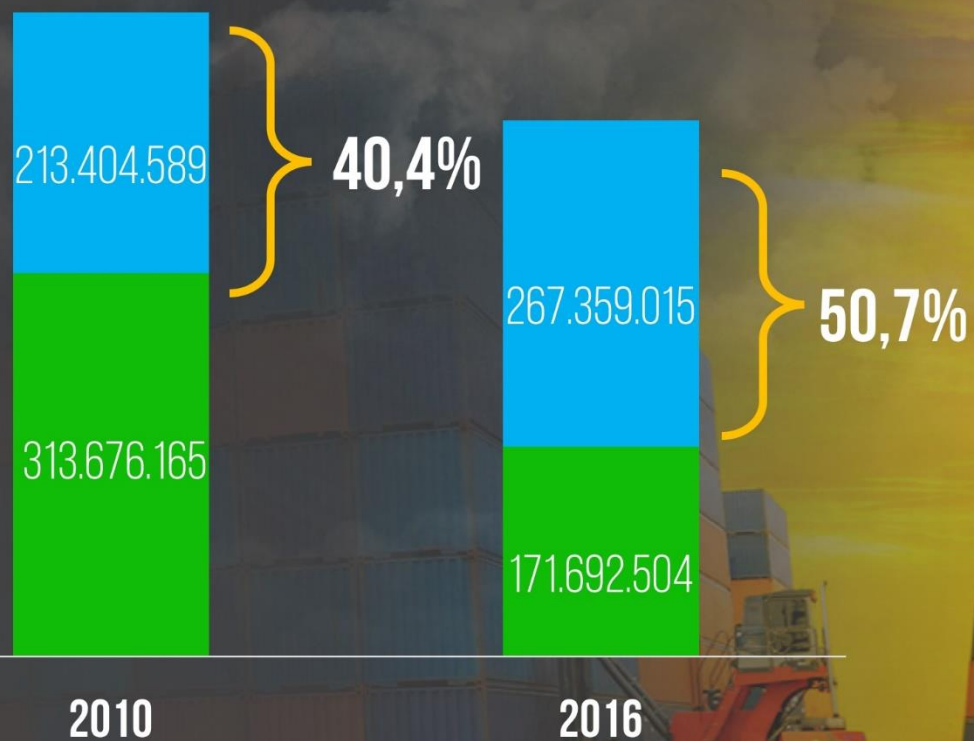
INVERTIRÁ 100 MILLONES DE
DÓLARES EN LA CONSTRUCCIÓN
DE LA PRIMERA PLANTA DE
REFINACIÓN Y OLEOQUÍMICA
PARA EL PROCESAMIENTO DE
ACEITE CRUDO DE PALMA Y DE
PALMISTE



EXPORTACIONES

ENTRE 2010 Y 2016, EL INTERÉS DE ITALIA POR LOS PRODUCTOS COLOMBIANOS VIENE EN AUJE, LAS EXPORTACIONES COLOMBIANAS HACIA ESTE PAÍS CRECIERON 3,8% TCAC*

EXPORTACIONES COLOMBIANAS HACIA ITALIA 2010 – 2016



FUENTE: DANE – DIAN – CÁLCULOS PROCOLOMBIA
* PRODUCTOS NO MINERO ENERGÉTICOS

■ MINERAS ■ NO MINERAS

MÁS PRODUCTOS, MÁS EMPRESAS QUIEREN LLEGAR A ITALIA

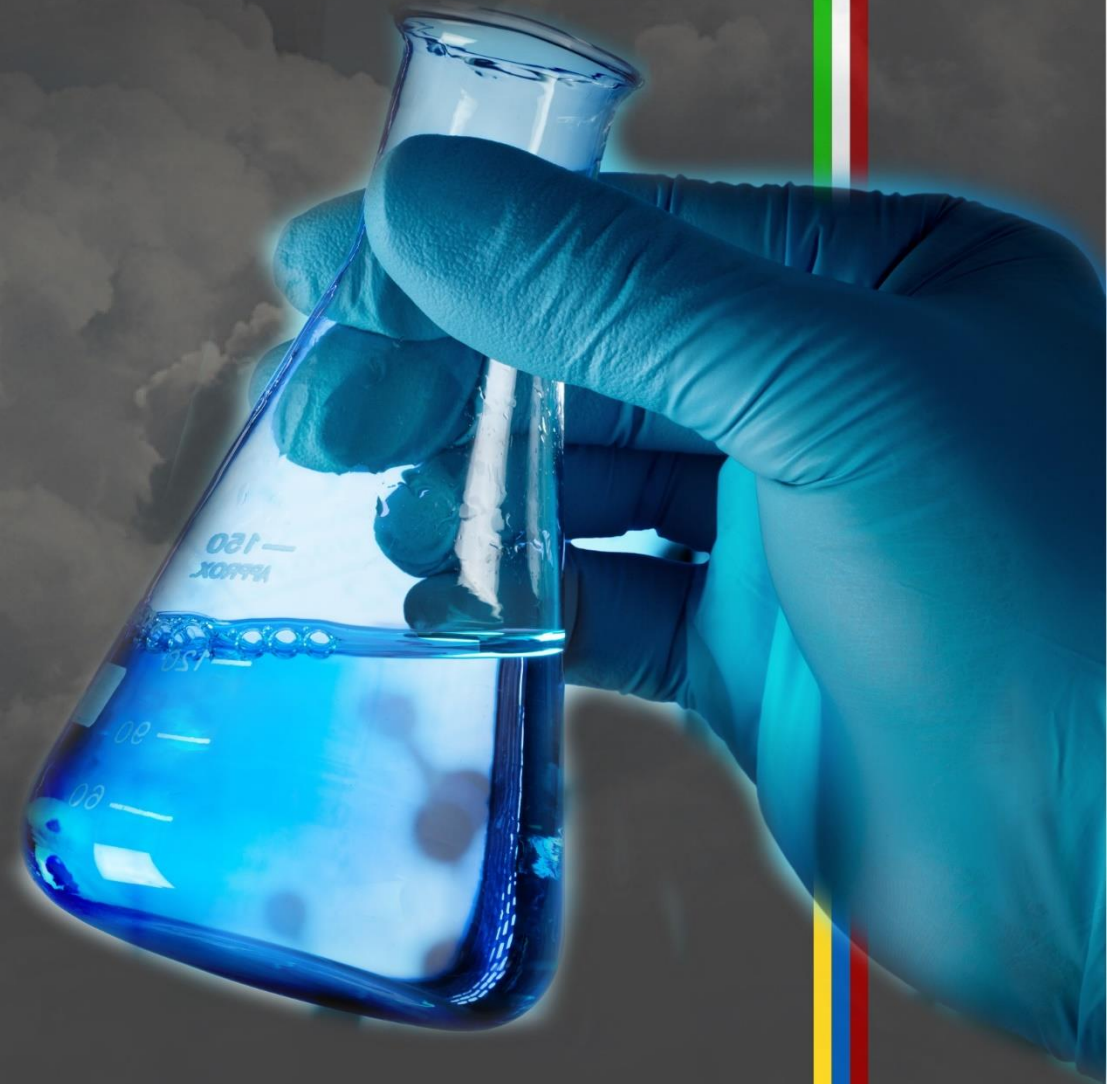
EN 2016,

186 EMPRESAS
EXPORTARON

SUS PRODUCTOS
NO MINERO-
ENERGETICOS

28 EMPRESAS
MÁS

QUE EN 2010.



FUENTE: DANE-DIAN. CÁLCULOS: PROCOLOMBIA. NOTA: CONTEO DE PRODUCTOS EXPORTADOS A DIEZ DÍGITOS- PARA ESTE CALCULO SE EXCLUYEN LAS EMPRESAS MINERAS Y ASOCIADAS A MENAJES, ENVÍOS POSTALES Y OBRAS DE ARTE.

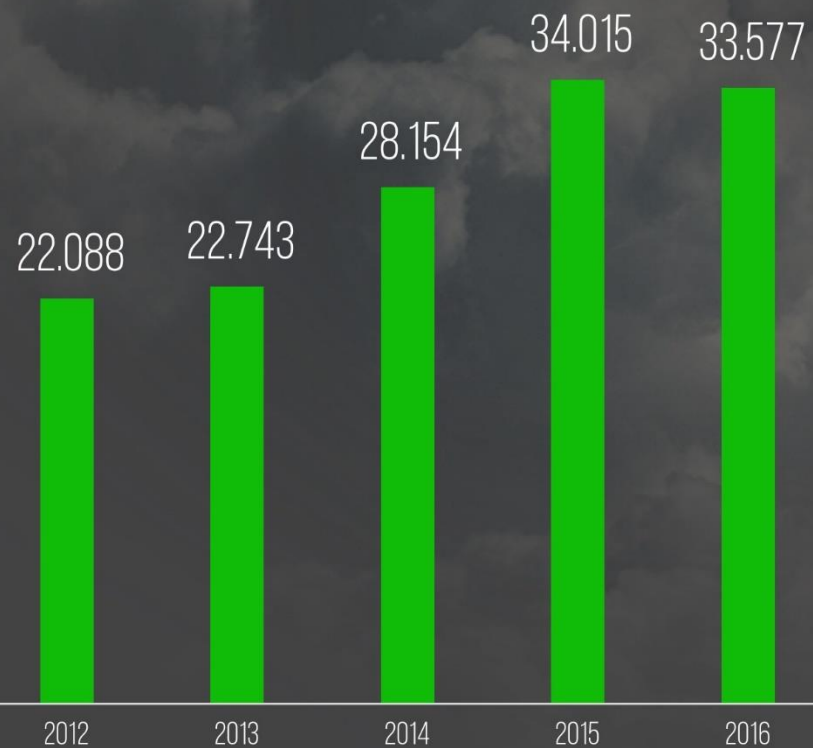
TURISMO



EL NÚMERO DE TURISTAS RESIDENTES

EN ITALIA A COLOMBIA HA AUMENTADO MÁS
DEL 8,9% ENTRE 2012 Y 2016

EXPORTACIONES COLOMBIANAS HACIA ITALIA 2010 – 2016



ITALIA FUE EL
SEXTO PAÍS
DE LA UE CON MAYOR
NÚMERO DE VIAJEROS
A COLOMBIA



FUENTE: MIGRACIÓN COLOMBIA – ELABORACIÓN PROCOLOMBIA
* PRODUCTOS NO MINERO ENERGÉTICOS



CON LA PAZ,
HAY MÁS OPORTUNIDADES
EN COLOMBIA

LAS EXPORTACIONES Y EL TURISMO

SE VERÁN BENEFICIADOS CON LA LLEGADA DE LA PAZ



SE ESPERA QUE LAS
EXPORTACIONES
AUMENTARÁN

12%

EN 2024,
LLEGANDO A LOS

USD 61.370

MILLONES

FUENTE: ESTUDIO DNP. ANÁLISIS SOBRE 36 CASOS DE ESTUDIO DE PAÍSES CON ANTECEDENTES DE FIN DE CONFLICTO Y ACUERDOS DE PAZ.

LAS EXPORTACIONES Y EL TURISMO SE VERÁN BENEFICIADOS CON LA LLEGADA DE LA PAZ



SE ESPERA QUE EL
TURISMO SE DUPLIQUE EN
DIEZ AÑOS ALCANZANDO

8,8 MILLONES
DE TURISTAS

Y PRIORIZANDO ZONAS QUE
ESTABAN EN GUERRA COMO:

SIERRA DE LA
MACARENA (META)

CAMINO A TEYUNA
(CIUDAD PERDIDA)

PUTUMAYO

URABÁ – EL DARIEN
(ANTIOQUIA – CHOCÓ)

FUENTE: ESTUDIO DNP. ANÁLISIS SOBRE 36 CASOS DE ESTUDIO DE PAÍSES CON ANTECEDENTES DE FIN DE CONFLICTO Y ACUERDOS DE PAZ.

A male worker in a white t-shirt and blue overalls is operating a green industrial machine in a factory. He is wearing red ear protection and clear safety glasses. He is focused on his work, adjusting a part of the machine with his hands. In the background, another worker is visible, also wearing ear protection. A Colombian flag is draped across the top left of the image, partially behind the text.

**ES EL MOMENTO
DE COLOMBIA
Y LO MEJOR
ESTÁ POR VENIR**



GRACIAS

f PROCOLOMBIACO

f FELIPEJARAMILLOJ

@PROCOLOMBIACO

@FELIPEJARAMILLO