



CONFINDUSTRIA
Lombardia

Confindustria Lombardia per l'Europa: #Lombardia 2030 e Enterprise Europe Network

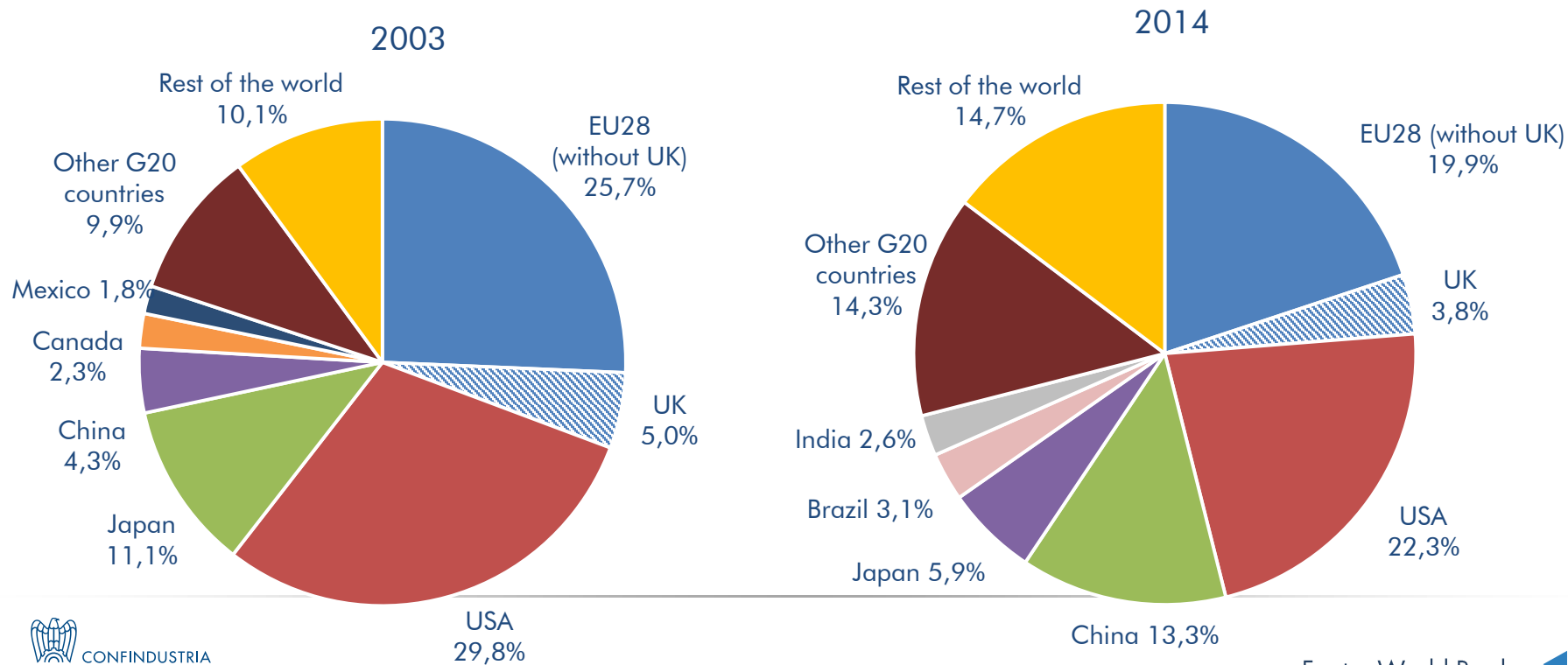
Alberto Ribolla, 23 novembre 2016



L'Europa alla portata della vostra impresa.

LA COMPETIZIONE SI GIOCA SU GRANDI AREE REGIONALI

Evoluzione % del PIL nelle principali aree globali



A satellite night view of Europe, showing the continent's outline and numerous city lights glowing against the dark background of the night sky. The lights are concentrated in major urban centers and along coastlines.

In questo nuovo scenario globale la competitività si gioca su **grandi aree regionali, mega agglomerati urbani** che devono favorire una sempre più stretta **integrazione e collaborazione tra territori e sistemi produttivi e sinergie tra le diverse filiere e catene del valore**

LE REGIONI EUROPEE SONO IL MOTORE DELLA CRESCITA

“... in ten years, 80% of the legislation related to economics, maybe also to taxes and social affairs will be of Community origin ...”

Jacques Delors, 1988

Oggi

in Italia **il 70% delle leggi di iniziativa governativa e il 25% di quelle di iniziativa parlamentare** sono di ispirazione europea (2006)

Fonte: “The Europeanization of Domestic Legislatures: the Empirical Implications of the Delors’ Myth in Nine Countries” di Brouard, Sylvain, Costa, Olivier and König, Thomas

I FONDI EUROPEI PER LO SVILUPPO DELLE IMPRESE E DELL'INNOVAZIONE ...

Tra il 2007 e il 2014 la Politica di Coesione ha supportato in Europa

- **400.000 PMI**, 15% di piccole imprese manifatturiere, con un finanziamento medio di 115.000 €
- **3.700 grandi imprese**, 70% nel settore manifatturiero, che hanno generato 6000 progetti mediamente da 1 mln €
- **33.600 progetti di cooperazione** tra imprese e centri di ricerca



Oggi

I Fondi Strutturali (2014-2020) rappresentano il **15% degli investimenti pubblici nazionali e il 0,4% del PIL**

..E PER LA **COMPETITIVITA'**

Tra il **2007** e il **2014** la Politica di Coesione ha generato

- **1.000.000** posti di lavoro, *di cui 825.000 in PMI*
- **33.500 km** di strade nuove e ristrutturate
- **3.650 km** di ferrovie nuove e ristrutturate

**1€ investito nella
Politica di Coesione
(2007-2013)**

**=
+2,74 € PIL
(entro il 2023)**

393 mld €

+ 989 mld €

L'IMPATTO DIFFUSO -E NASCOSTO- DEI FONDI EUROPEI PER LA CRESCITA DELLE IMPRESE

+ Produzione

+ Tecnologia

+ Investimenti
privati

+ Legame
con PMI

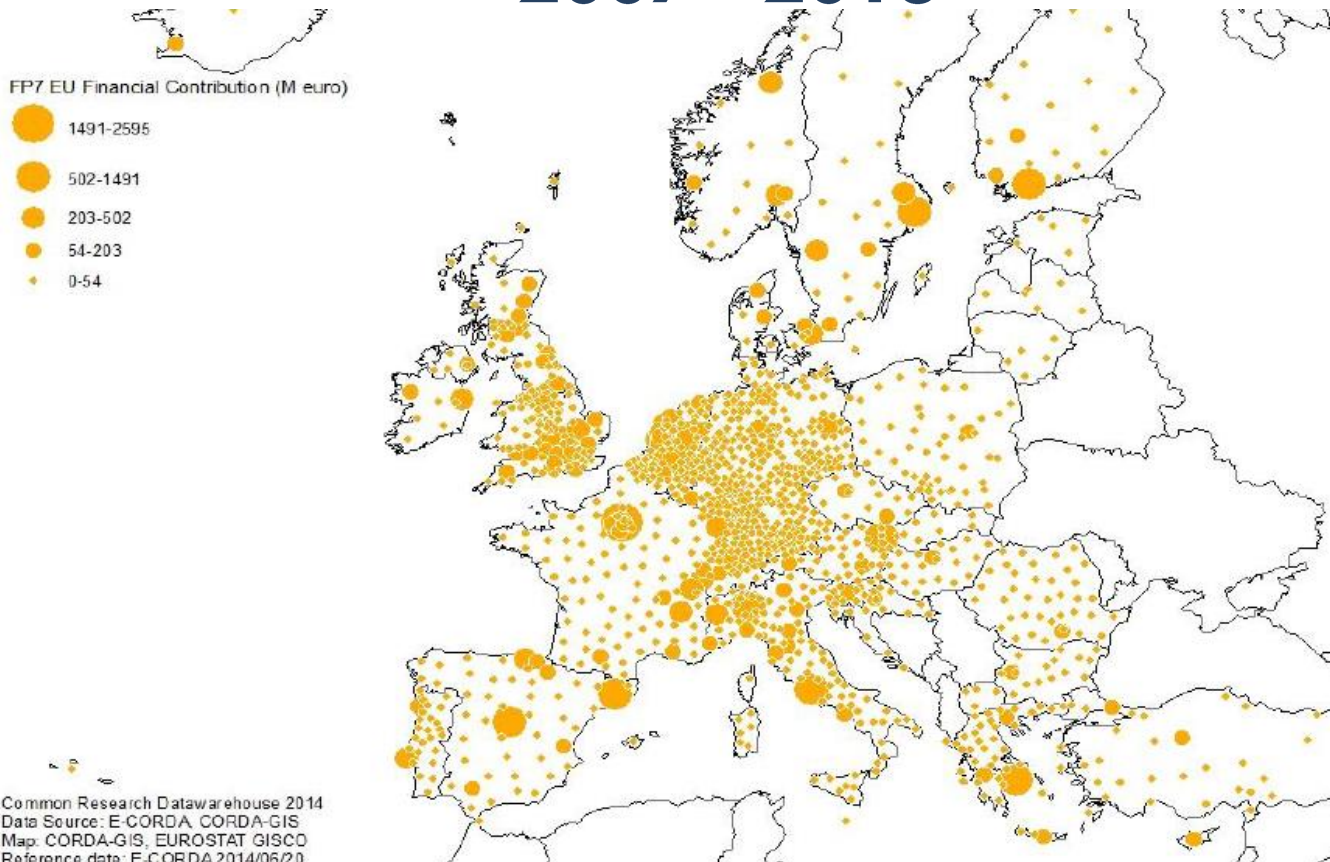
+ Capitale umano
qualificato

Espansione
Supply Chain

+ Cultura
d'impresa

+ Spillover
conoscenza

DOVE SONO ANDATE LE RISORSE DEL 7FP 2007 - 2013





Il percorso di Confindustria Lombardia verso l'Europa

#Strategia

#Lombardia2030

Il 1 dicembre 2015 abbiamo lanciato il nostro **Piano Strategico Industria 4.0 e nuova finanza alla base dei 4 Pilastri:**

- **Internazionalizzazione e Network Europei**
- Sviluppo e rinforzo dei **Cluster**
- **Capitale Umano** e formazione professionale
- La promozione di una nuova **Cultura d'Impresa**



Confindustria Lombardia è la rappresentanza regionale di Confindustria.

Fondata nel **1971**, riunisce le **associazioni territoriali lombarde** con **13.000 imprese** e circa **700.000 dipendenti**, quasi un quarto dell'intero Sistema Confindustria



#LOMBARDIA2030 NETWORK EUROPEI

Rispetto alle principali regioni europee la Lombardia risulta



Numero occupati nel **settore
manifatturiero**



PIL



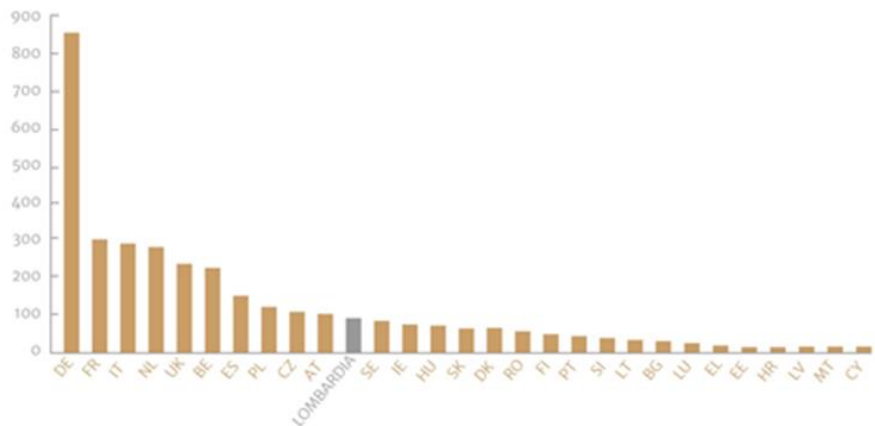
**Valore aggiunto pro capite
industriale**

**LA LOMBARDIA E' TRA LE REGIONI PIU' COMPETITIVE E ATTRATTIVE
IN EUROPA**



....con un export manifatturiero superiore a quello di Svezia, Ungheria e Portogallo

Export di manufatti della Lombardia nel confronto con l'export di manufatti dei Paesi dell'UE 28 *mld €* (anno 2014)



! **INDUSTRIA 4.0: PRODOTTI PIU' BELLI E A PIU' ALTO VALORE AGGIUNTO**



"Il coraggio della condivisione come punto di partenza per costruire un futuro fatto di competitività, ricchezza e benessere nell'interesse della collettività"

#Lombardia2030



Il percorso di Confindustria Lombardia verso l'Europa

#Cluster



PROGETTO SPECIALE CLUSTER: COMPETENZA #PROGETTI #SISTEMA

Promozione e diffusione del modello cluster a livello politico, tecnico ed associativo

Confindustria Lombardia dal 2009 è diventato socio pagante di 7 cluster tecnologici regionali e di 1 a livello nazionale

5 cluster su 9 hanno un' Associazione Territoriale come cluster organization

Lo sviluppo e il rinforzo dei cluster lombardi

#Lombardia2030 #9CTL

AEROSPACE



www.aerospacelombardia.it

ENERGY&CLEANTECH



www.energycluster.it

ADVANCED MANUFACTURING



www.afil.it

LIFE SCIENCE



Cluster Lombardo
Scienze della vita

www.lombardialifesciences.it

SMART CITIES



www.clusterscclombardia.it

C'è una correlazione positiva tra la **forza dei cluster** e la **crescita delle industrie regionali**.
Il cluster agevola:
lo sviluppo di brevetti, promuove la crescita economica, la creazione di nuovi posti di lavoro ad alto valore aggiunto e consente alle PMI di colmare il gap dimensionale

MOBILITY



www.clusterlombardomobilita.it

GREEN CHEMISTRY



CONFINDUSTRIA
Lombardia

www.chimicaverdelombardia.it

AGROFOOD



www.clusteragrofoodlombardia.eu

TECHNOLOGIES FOR LIVING ENVIRONMENTS



www.clustertav.lombardia.it



Il percorso di Confindustria Lombardia verso l'Europa

#Network
europei



enterprise
europe
network

LA RETE ENTERPRISE EUROPE NETWORK

Helping businesses
innovate and grow internationally



L'Europa alla portata della vostra impresa.

LA RETE **ENTERPRISE EUROPE NETWORK**

60 Paesi europei ed extra europei e **600** organizzazioni (associazioni di imprese, CCA, Centri di Ricerca) e **3000 esperti**



11.000

aziende hanno firmato accordi di business, tecnologici di ricerca (progetti europei)



90.000

aziende hanno partecipato a B2B e company mission



70.000

incontri di business all'anno



1,7 milioni

partecipanti a eventi locali

I SERVIZI...SONO TUTTI **GRATUITI**

Innovazione



● Assistenza per l'accesso a **bandi e programmi europei**

● **Ricerca partner** tecnologica e per progetti europei

● Servizi di **supporto alla capacità innovativa per le PMI**



Business

● Organizzazione di **eventi B2B** e **company mission**

● **Ricerca partner** commerciale

LA RETE **ENTERPRISE EUROPE NETWORK** E IL SISTEMA **CONFINDUSTRIA**



Il consorzio **SIMPLER**

Finlombarda Spa (coordinatore)

Innovhub-SSI FAST

Unioncamere Lombardia

Confindustria Lombardia

CNA Lombardia

ASTER

Unioncamere Emilia-Romagna

SIDI Eurosportello

Confindustria Emilia-Romagna

CNA Emilia Romagna

ENEA

*Con il supporto di
Regione Lombardia
Regione Emilia Romagna



Il percorso di Confindustria Lombardia verso l'Europa

#Visione

LA LOMBARDIA NELLA MACROREGIONE ALPINA

Dati LombardiaSpeciale



POPOLAZIONE

78.350.854 (2015)



PIL (MILIONI DI EURO)

2.990.004 (2014)



TERRITORIO (KM QUADRATI)

441.006 (2015)



NUMERO DI OCCUPATI

35.954.000 (2015)



NUMERO DI STUDENTI UNIVERSITARI

2.509.332 (2012)



KM DI FERROVIE

33.446 (2014)



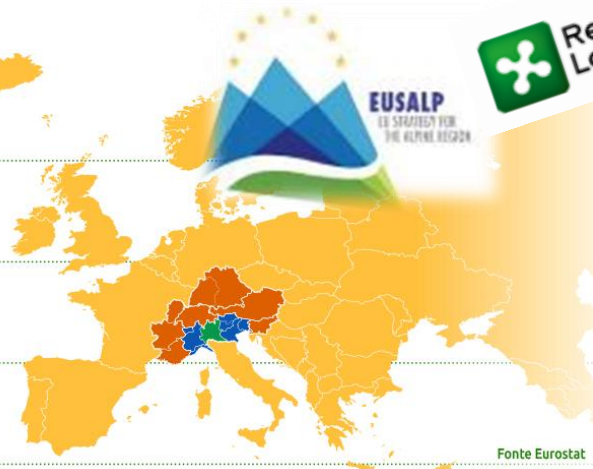
SPESA IN R&S (MILIONI DI EURO)

82.451 (2013)

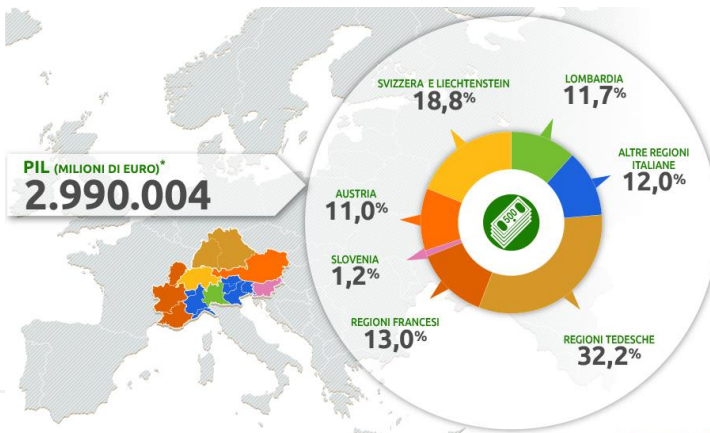


PRESENZE TURISTICHE

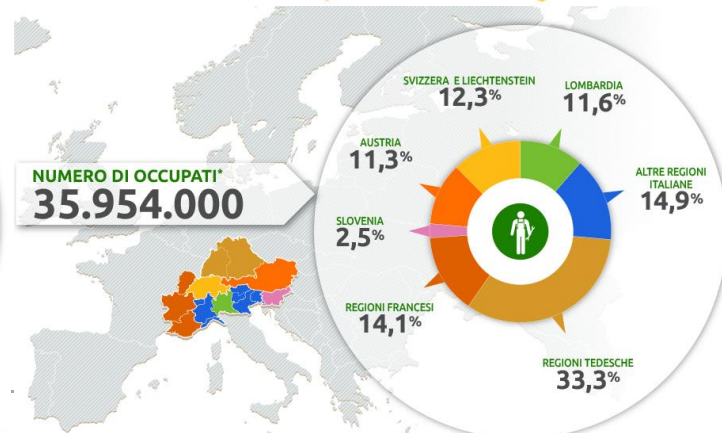
517.841.905 (2014)



Fonte Eurostat



* Fonte Eurostat - 2014



* Fonte Eurostat - 2015



THE ALPINE REGION CONSTITUTES THE LARGEST EUROPEAN ECONOMIC AND PRODUCTIVE HUB, WITH A HIGH POTENTIAL FOR DEVELOPMENT

Action Plan of the European Union Strategy for the Alpine Region COM(2015) 366 final

No North

No South

The hinge



LA MACROREGIONE ALPINA EUSALP

IL NOSTRO CORE BUSINESS È LA MANIFATTURA

1 posto di lavoro nella manifattura = 2/3 posti di lavoro nei servizi

IL FUTURO

SINERGIE TRA FONDI, POLITICHE, ISTITUZIONI



Fondo dei Fondi
Macroregionale



Smart Specialisation Strategies



European Union
European Structural
and Investment Funds

European Fund for
Strategic Investments

Joint Programming



Partnership Multilivello
Action Group

LE NOSTRE PROPOSTE

MANIFESTO PER LA MOBILITA' SOSTENIBILE E INTEGRATA IN EUSAL



With support of



Open Document

FONDO DEI FONDI MACROREGIONALE



UNTERNEHMERVERBAND SÜDTIROL ASSIMPRENDITORI ALTO ADIGE



CONFINDUSTRIA Friuli Venezia Giulia



CONFINDUSTRIA TRENTO



CONFINDUSTRIA Piemonte



CONFINDUSTRIA Valle d'Aosta



CONFINDUSTRIA Veneto



Fondo dei Fondi EUSALP

WORLD MANUFACTURING FORUM IN EUSALP (Milano)?

MANIFESTO PER INNOVAZIONE E COMPETITIVITA' IN EUSALP



WMF 2016 BARCELONA

World Manufacturing Forum

Work in Progress

Work in Progress





**I RISULTATI DI CONFINDUSTRIA
LOMBARDIA IN
EEN-SIMPLER
(2015-2016)**

Prophos Chemicals, prima azienda lombarda finanziata nel 2016 nella **Fase 2 del programma Strumento PMI di Horizon 2020**

L'azienda si è aggiudicata un **contributo di quasi 2 mln €** con **PHOSave**, un progetto innovativo per il recupero di fosfato da polveri estinguenti esauste.

Confindustria Lombardia ha supportato l'azienda nella presentazione della proposta

In collaborazione con





Tensive srl, start up biomedicale beneficiaria della **Fase 1 del programma SME Instrument di Horizon 2020**.

L'azienda ha ottenuto **un finanziamento di 50.000 €** per **REGENERA**, progetto che sviluppa protesi innovative per restituire un seno naturale alle pazienti che si sottopongono a chirurgia ricostruttiva dopo mastectomia o quadrantectomia, migliorando la loro qualità della vita.

Confindustria Lombardia ha supportato l'azienda nella presentazione della proposta

In collaborazione con
 Cluster Lombardo
Scienze della vita

- Coinvolgimento di due aziende lombarde in due consorzi europei per la **presentazione di progetti nel programma Horizon 2020**

- Un cluster lombardo è diventato partner di un **progetto internazionale per attività di internazionalizzazione in Messico**

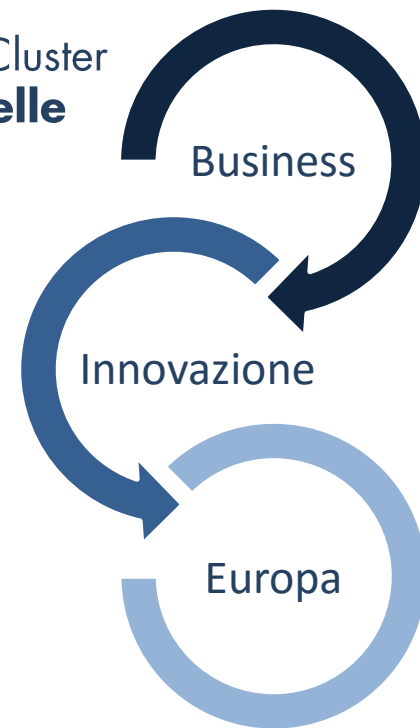
I NUMERI di CONFINDUSTRIA LOMBARDIA

● Più di **500** partecipanti a **workshop** con Associazioni Territoriali e Cluster su temi dedicati **all'innovazione e all'internazionalizzazione delle imprese**

● Organizzazione di **15 B2B** con oltre **20 Paesi UE e extra UE**, **più di 100 aziende** e oltre **300 incontri internazionali**

● Newsletter mensile **FOCUS EUROPA** dedicata a news specifiche su bandi e politiche europee

● Attività di supporto alla **capacità innovativa** delle imprese con **21 aziende**



30 settembre – 2 ottobre 2015, Milano

Due giornate dedicate a **incontri B2B** e **Pitch** fra aziende, cluster ricercatori e investitori internazionali per collaborazioni tecnologiche e/o commerciali nel settore **Life Science**, e una **giornata di discussione** sulle nuove dinamiche di sviluppo del settore “Scienze della Vita”.

- Oltre **250 partecipanti** da **25 Paesi europei ed extra europei**
- Oltre **1.500 incontri B2B** di cui il **45% internazionali**
- Oltre il **40% degli incontri** è stato valutato come possibile collaborazione
- Più di **50 Pitch** di start up e aziende innovative

In collaborazione con



ASSOLOMBARDA



CONFINDUSTRIA
Lombardia



DISTRETTO TOSCANO
SCIENZE DELLA VITA



CONFINDUSTRIA
TOSCANA



Fondazione
Regionale
per la
Ricerca
Biomedica



ASSOBIOMEDICA



LAZIO
INNOVA



FEDERCHIMICA
ASSOBIOTEC



UniCredit



bioPmed
RIMONTE INNOVATION CLUSTER
Managing Company: **BIOMONESTER PARK**



ALISEI
Advanced Life Sciences in Italy



Regione
Lombardia

QUELLO CHE CI **DICONO** LE **IMPRESE** SUI **SERVIZI**

"Grazie a questo servizio sto ampliando il mio database di potenziali clienti"

"L'incontro mi ha aiutato a capire le reali potenzialità della mia idea progettuale e ad effettuare ulteriori approfondimenti prima di presentare il bando"

"L'evento è stato molto utile, non è facile poter incontrare così tante imprese straniere in un'unica occasione"