

L'importanza di un approccio strategico ai fondi europei a gestione diretta

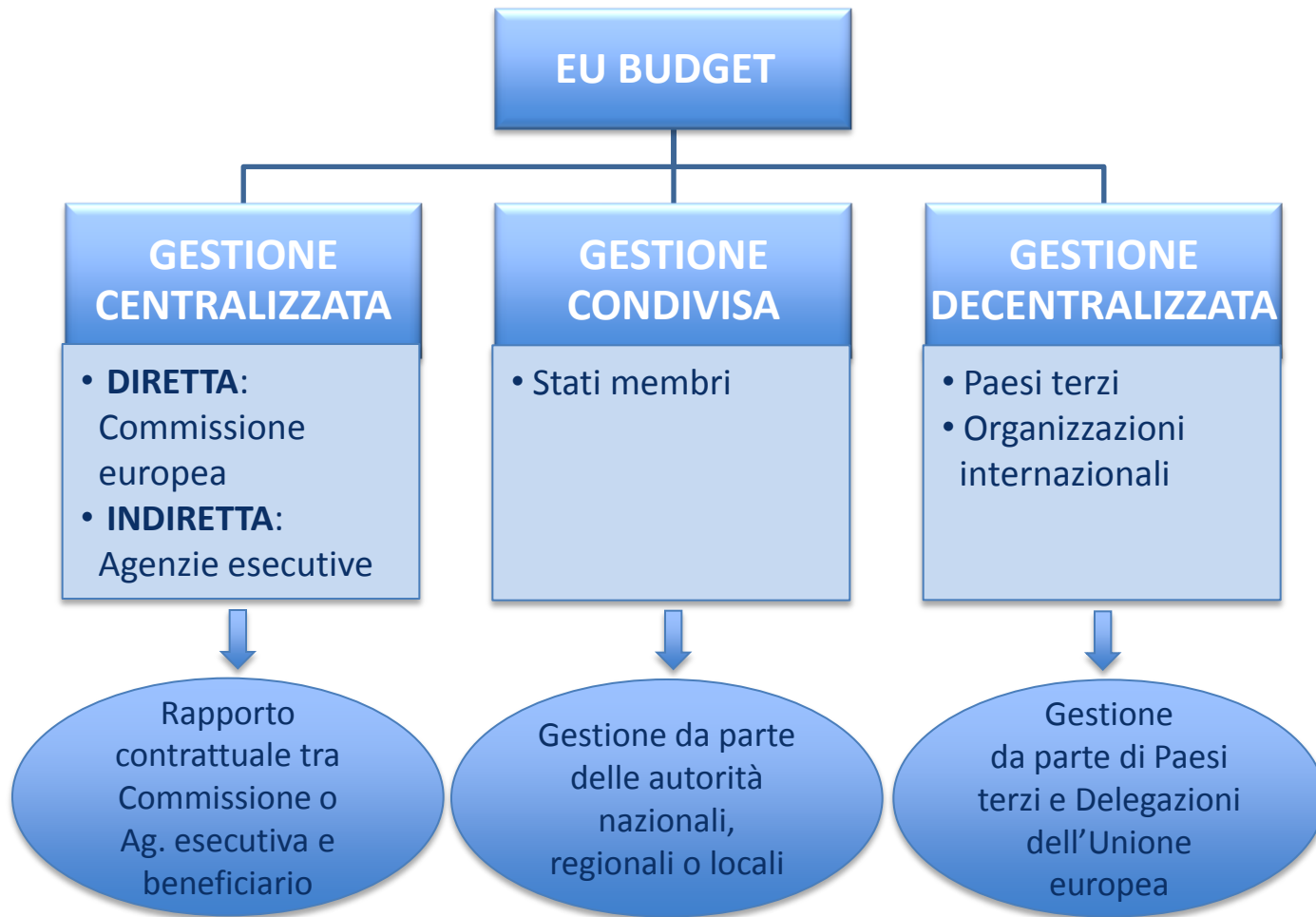
Delegazione di Confindustria presso l'Ue

LEONARDO PINNA



CONFINDUSTRIA

Le principali fonti di finanziamento



Fondi gestiti dalla BEI (Banca Europea per gli Investimenti) e dal FEI (Fondo Europeo per gli Investimenti)

[Lista degli intermediari finanziari](#)

La Commissione europea



È l'attore centrale dei finanziamenti diretti: provvede ad erogare i fondi e stabilisce autonomamente criteri e principi di funzionamento dei vari programmi e dei bandi comunitari collegati.

Le risorse finanziarie sono dunque regolate da un rapporto diretto tra la Commissione europea e i beneficiari finali.

La Commissione predispone i programmi (Horizon 2020, COSME)



I programmi sono sottoposti all'approvazione del Parlamento europeo e del Consiglio europeo



La DG competente gestisce gli stanziamenti previsti
- avvalendosi delle diverse Agenzie esecutive -
tramite la pubblicazione periodica di bandi comunitari

Caratteristiche di un progetto europeo

- ❑ Transnazionalità dei:
 - ✓ Soci partecipanti
 - ✓ Risultati e ricadute attese (valore aggiunto europeo)
- ❑ Definito nella maggior parte dei casi secondo un processo top-down
- ❑ Carattere innovativo
- ❑ Carattere multidisciplinare

Principali semplificazioni della Programmazione 2014-2020

- ❑ Concentrazione tematica
- ❑ Minor burocrazia nella preparazione delle proposte
- ❑ Modelli di rimborso dei costi semplificati
- ❑ Riduzione del *time to grant*
- ❑ Minor numero di controlli e verifiche ex-post

Perché costruire un progetto europeo

- ❑ Realizzare iniziative di interesse per lo sviluppo del territorio
- ❑ Approfondire e sviluppare competenze interne ed esterne all'ente
- ❑ Creare reti, contatti e scambi di buone pratiche con soggetti appartenenti ad altri Paesi
- ❑ Accedere ad un finanziamento

Quando è meglio NON partecipare

- ❑ Tipo di progetto non trova corrispondenza nel Work Programme
- ❑ Tempistica non coerente rispetto alle scadenze dei bandi
- ❑ *Time to market* della soluzione inadatto
- ❑ Livelli di tutela della proprietà intellettuale non compatibili con il progetto
- ❑ Unica finalità della partecipazione è il finanziamento

L'approccio strategico ai fondi Ue

Occasionale

- ❑ Attività non programmata ma determinata dall'urgenza di rispondere a un bando
- ❑ Partenariati carenti, costituiti a ridosso della scadenza
= **bassi tassi di successo e alti costi di accesso e gestione**

Strategico

- ❑ Monitoraggio dei programmi di lavoro (non dei bandi), delle piattaforme tecnologiche, dei PPP
- ❑ Coerenza tra obiettivi di ricerca nel medio/lungo termine e le varie fonti di finanziamento
- ❑ Partenariati strutturati
= **alti tassi di successo ed economie di scala nei costi di accesso e gestione**

Coordinatore o partner?

I Coordinatori non dispongono di diritti aggiuntivi nell'ambito del consorzio ma si fanno carico di ulteriori obblighi

RUOLO DEL COORDINATORE: I PRO

- ❑ Assegnazione del Project Management
- ❑ Contatto diretto con la Commissione
- ❑ Controllo generale del progetto e del budget
- ❑ Vantaggio nello sfruttamento dei risultati
- ❑ Maggiore visibilità e pubblicità

Coordinatore o partner?

RUOLO DEL COORDINATORE: I CONTRO

- ❑ Grande sforzo nella fase di preparazione della proposta
- ❑ Maggiore impegno del personale qualificato
- ❑ Necessità di competenze di Project Management
- ❑ Approfondita conoscenza delle procedure finanziarie che regolano i progetti europei
- ❑ Necessità di buone competenze linguistiche e di gestione di contesti internazionali
- ❑ Responsabilità della diffusione dei risultati di progetto

Coordinatore o partner?

COORDINARE SE:

- ❑ Il contenuto del progetto è strategicamente rilevante per la propria azienda
- ❑ L'azienda ha un interesse specifico a operare con l'estero
- ❑ L'azienda è finanziariamente solida
- ❑ Si possiede esperienza pregressa sui progetti internazionali (specialmente in caso di PMI)
- ❑ Si dispone di profili adatti per il Project Management
- ❑ Si possono dedicare risorse qualificate al progetto

Da valutati a valutatori

Call for Experts

La Commissione e le Agenzie che gestiscono i bandi sono costantemente alla ricerca di valutatori esterni con specifiche competenze ed esperienza lavorativa nei settori d'interesse.

Un'esperienza di grande valore poiché quando si ritorna a essere valutati:

- si hanno molti più elementi a disposizione per scrivere un progetto vincente
- si ha la giusta “sensibilità” per intercettare i desiderata della Commissione

[Call for expression of interest for the establishment of a list of experts to assist the Executive Agency for Small and Medium-Sized Enterprises \(EASME\) with tasks in connection with the Programme for the Competitiveness of Enterprises and SMEs \(COSME\)](#)

GRAZIE PER L'ATTENZIONE!

l.pinna@confindustria.eu



ITALIA
EXPO MILANO 2015



CONFINDUSTRIA