The background of the slide features a low-angle shot of several European Union flags flying on tall poles against a clear blue sky. In the background, a modern building with a glass facade is visible, with its interior lights glowing. A semi-transparent dark blue rectangular box is overlaid on the right side of the image, containing the main text.

**Dai programmi ai progetti  
europei: opportunità e  
strumenti per le imprese**

**Giacomo Bianchi – EU Liaison Office**

*Confindustria Varese, Alto Milanese, Cremona, Mantova, ANCE Lombardia*

**Gaia Bortolotti – EU Funding and Policy Advisor**

*Confindustria Bergamo, Brescia, Como, Lecco e Sondrio*

**Michele Malvestiti – Head of EU Liaison Office**

*Confindustria Bergamo, Brescia, Como, Lecco e Sondrio*

**Margherita Pasqual – European Affairs, Public Affairs and Internationalization**

*Assolombarda*

Azioni coordinate di servizio e informazione sul processo decisionale europeo rispetto agli interessi condivisi dalle imprese lombarde, in continuità con le attività del CT Europa portate avanti fino ad oggi

Azioni mirate e coordinate di rappresentanza degli interessi condivisi dalle imprese lombarde presso le istituzioni europee

- 1** Finanziamenti europei in pratica: regole del gioco e opportunità per le imprese  
Martedì 03 febbraio, 16.00-17.30
- 2** Horizon Europe 2026: dove investe l'Europa e come possono partecipare le imprese  
Martedì 10 febbraio, 16.00-17.30
- 3** Ambiente e clima come leva competitiva: le opportunità dei bandi LIFE 2026  
Martedì 10 marzo, 16.00-17.30
- 4** Le opportunità di finanziamento dell'Unione europea per progetti innovativi su scala ridotta  
Martedì 14 aprile, 16.00-17.30
- 5** Dall'idea alla proposta: come scrivere un progetto europeo anche con l'aiuto dell'IA  
Martedì 12 maggio, 16.00-17.30

# AGENDA

---

- Il bilancio dell'Unione Europea e i meccanismi di finanziamento per l'innovazione
- Le regole del gioco e i vantaggi per le imprese
- I programmi di finanziamento dell'Unione Europea
- Q&A
- EEN e la piattaforma di ricerca partner



# **Il bilancio dell'Unione Europea e i meccanismi di finanziamento per l'innovazione**





# Budget UE e come finanzia l'innovazione

Il quadro finanziario pluriennale (QFP) 2021-2027 dell'Unione Europea definisce le politiche e i programmi di spesa dell'UE per un periodo di sette anni.

Il QFP definisce quanto viene investito nelle politiche che rafforzano il futuro dell'Europa e ha il compito di affrontare una serie di sfide e opportunità per l'UE.

Al tempo stesso stabilisce quanto l'Unione europea investirà nei successivi cinque-sette anni nei diversi programmi e progetti che rafforzano il futuro dell'Europa.



# Chi e cosa finanzia il QFP

1.074 miliardi di euro nel periodo  
2021 - 2027





## FINANZIAMENTI EUROPEI

### FONDI STRUTTURALI E DI COESIONE

Gestiti a livello nazionale/regionale/locale



- Fondo europeo di sviluppo regionale (FESR)
- Fondo Sociale europeo (FSE)
- Fondo di Coesione
- Fondo europeo agricolo per lo sviluppo rurale (FEASR)
- Fondo europeo per gli affari marittimi e la pesca (FEAMP)

### FINANZIAMENTI DIRETTI

Gestiti dalla Commissione europea



- Politica di Ricerca e Innovazione
- Politiche ambientali e climatiche
- Educazione e formazione
- Politiche di difesa e sicurezza
- Politiche di cooperazione internazionale

# Le regole del gioco e i vantaggi per le imprese



# Calls for Proposals VS Calls for Tenders (Proposte VS Gare/Appalti)

## CALLS FOR PROPOSAL (Proposte)

## CALLS FOR TENDERS (Gare/Appalti)

### FINANZIAMENTO

Sovvenzioni **non rimborsabili** assegnate a beneficiari per progetti che supportano gli obiettivi dell'UE

Utilizzati per assegnare **contratti** per **servizi**, forniture o lavori, con offerte competitive

### SCOPO

Promuovono **ricerca, innovazione, formazione, cultura e ambiente**. Vengono valutate in base ai criteri della chiamata

Utilizzate per acquisire **beni** o **servizi** necessari per programmi o progetti, come attrezzature, consulenze

### VALUTAZIONE

Valutate in base alla **qualità** e alla **rilevanza** rispetto agli obiettivi della call, selezionando quella con il miglior merito

Valutate in base a **prezzo, qualità, esperienza e capacità** dell'offerente, e il contratto viene assegnato a chi soddisfa meglio tali criteri

# Le regole del gioco...in breve

- Non rientrano nel regime de minimis
- Componente di co-finanziamento
- Copertura dei costi di sviluppo
- Pagamento in tranches
- No doppio finanziamento

- Contributi a **fondo perduto**
- Erogati attraverso **bandi competitivi**
- Finanziano attività **ancora da svolgere**

- Attività che aumentano la maturità tecnologica (TRL) di un'innovazione
- Attività **necessarie** per risolvere una sfida importante per la competitività dell'azienda/ settore

# Caratteristiche delle imprese che partecipano ai progetti europei



## PROGRAMMI DI FINANZIAMENTO

- Bandi per progetti **ambiziosi**
- Innovativi **non solo per l'azienda**, ma anche per lo stato dell'arte del settore (a livello nazionale)
- Competizione **alta**
- Budget **alto**
- Grande visibilità

## FINANZIAMENTI A CASCATA

- Bandi per progetti **dimostrativi**
- Innovativi **per l'azienda**
- Competizione **medio – bassa**
- Budget **contenuto** (fino a 200 K)
- Visibilità contenuta

# Vantaggi per le imprese

## FINANZIAMENTO

Aiutare le imprese a realizzare progetti che altrimenti sarebbero finanziariamente impegnativi.

## CONDIVISIONE

Collaborare con partner europei consente di condividere conoscenze, esperienze e best practices e porta ad un apprendimento reciproco e al miglioramento delle competenze.

## RISORSE E COMPETENZE

Opportunità di accedere a competenze, risorse umane e infrastrutture di ricerca di alto livello in tutta Europa.

## RETE INTERNAZIONALE

Costruzione di relazioni con altre organizzazioni, sia pubbliche che private, in tutta Europa, portando a partnership a lungo termine e ad opportunità di business.

## VISIBILITÀ E REPUTAZIONE

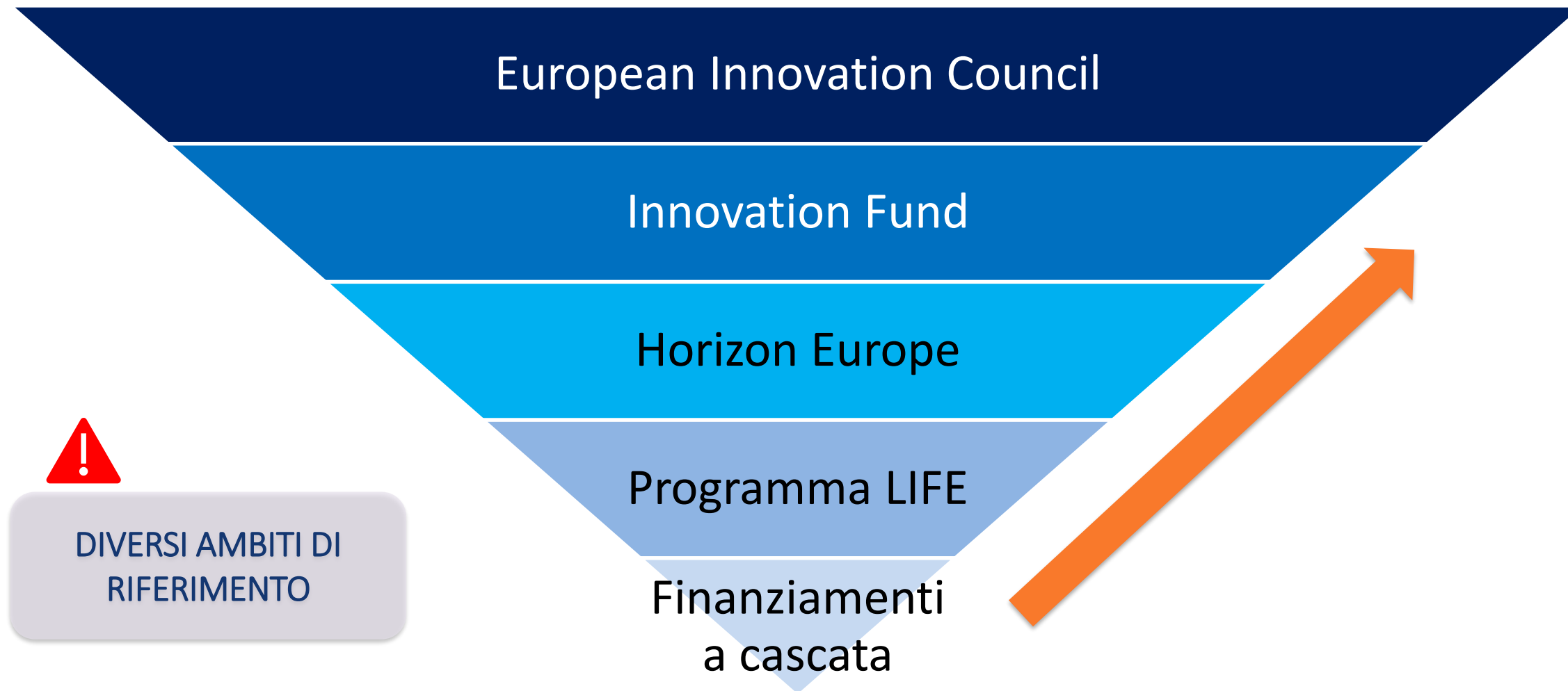
Essere riconosciuti come partner in progetti finanziati dall'UE può migliorare la reputazione dell'azienda e rafforzare la fiducia dei clienti e dei partner commerciali.

## NUOVI MERCATI

Apertura verso nuovi mercati internazionali.



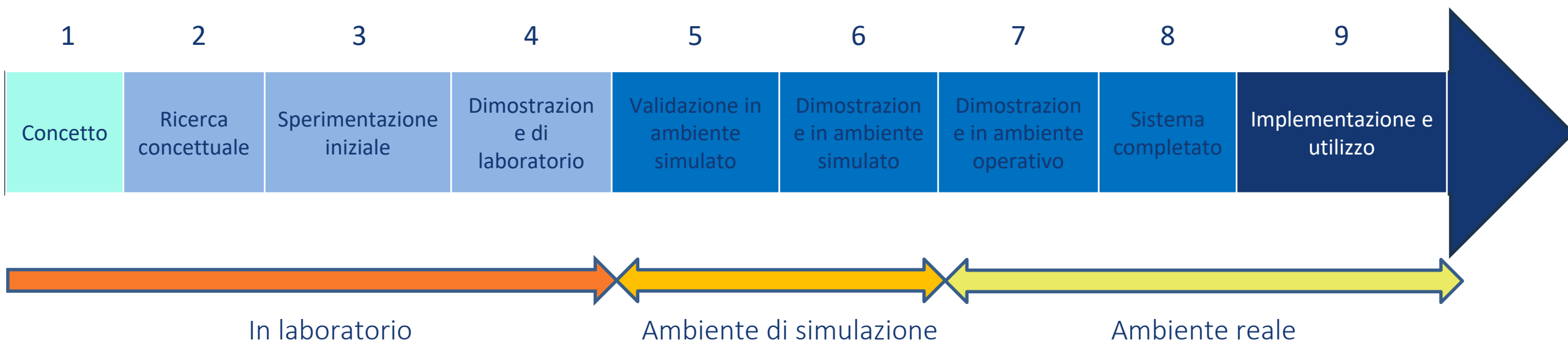
# Proporzione diretta tra budget, complessità e livello di innovazione



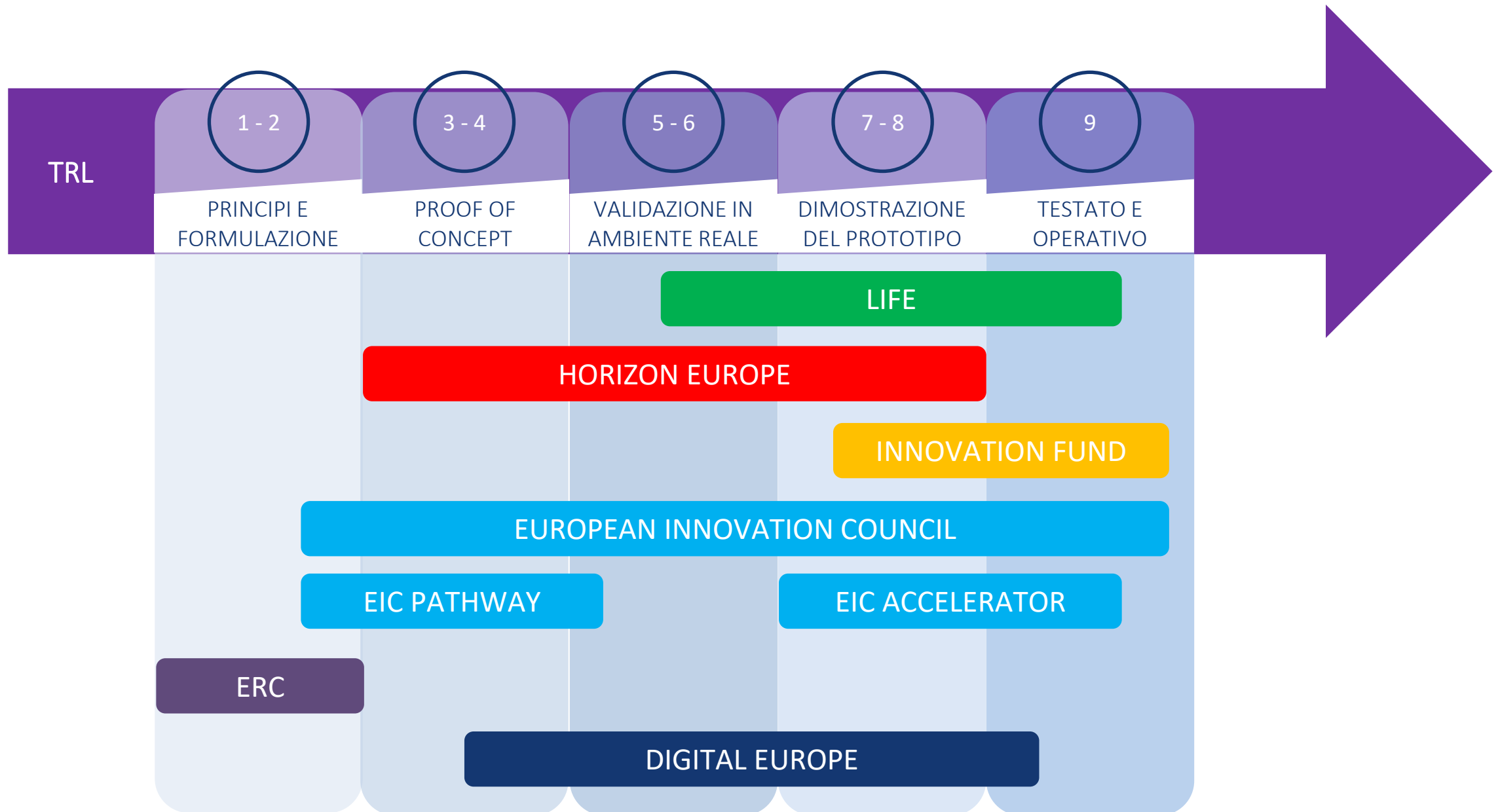
# Valutare lo stato di maturità di una tecnologia innovativa

La scala TRL, acronimo di «Livello di Prontezza Tecnologica» è uno strumento utilizzato per valutare il grado di sviluppo e la maturità di una tecnologia o di un prodotto innovativo.

La scala TRL è composta da nove livelli, ognuno dei quali rappresenta uno stato specifico di sviluppo della tecnologia.



# Programmi di finanziamento UE - Panoramica per livello di maturità tecnologica



# Tipologia di finanziamento

## **SOVVENZIONI** (Grants)

Sono **non rimborsabili** e generalmente concessi sulla base di specifici criteri di eleggibilità e di valutazione delle proposte progettuali.

## **CONTRIBUTI FINANZIARI** (Financial Contributions)

Possono essere **rimborsabili o non rimborsabili**, a seconda delle condizioni stabilite nell'accordo di finanziamento.

## **STRUMENTI FINANZIARI** (Financial Instruments)

Includono **prestiti**, **garanzie** e **partecipazioni** in capitale. Utilizzati per sostenere progetti che promuovono l'innovazione, lo sviluppo delle imprese, la crescita economica e altri obiettivi strategici dell'UE.

## **FONDI ROTATIVI** (Revolving Funds)

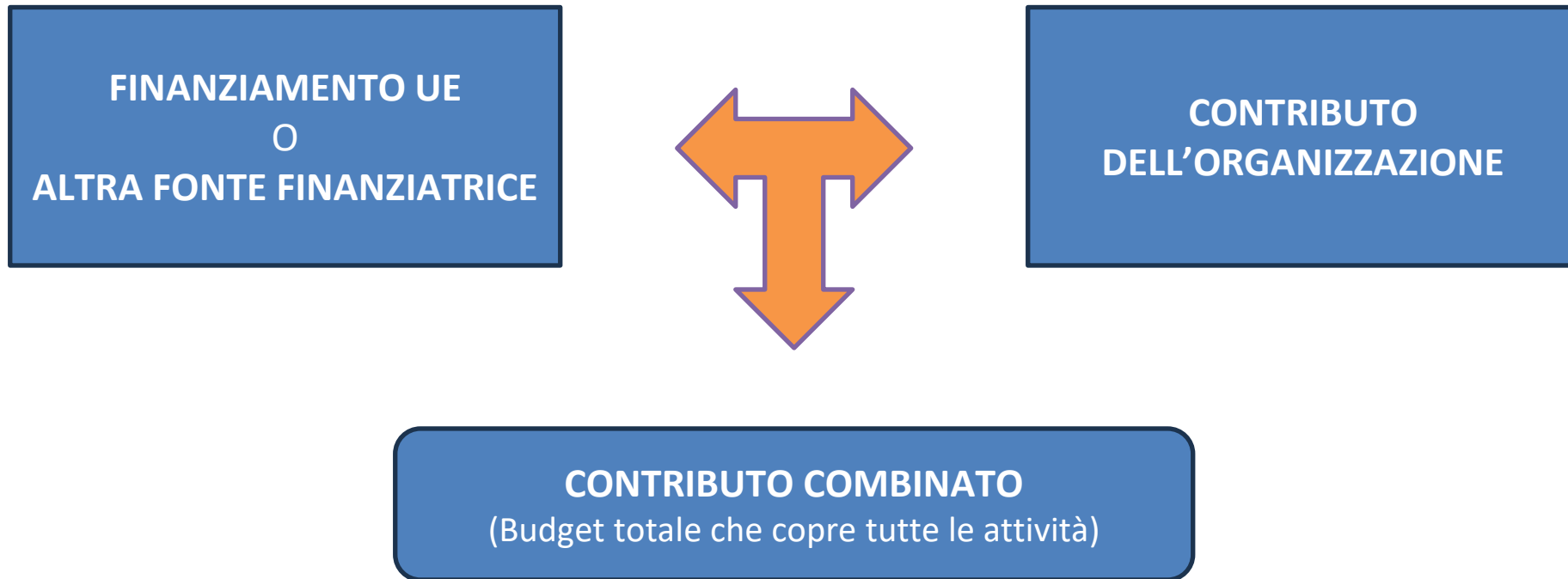
Strumento finanziario che prevede l'**utilizzo degli importi restituiti** dalle organizzazioni o dagli enti beneficiari per finanziare ulteriori progetti.

## **PRESTITI AGEVOLATI** (Soft Loans)

Alcuni finanziamenti europei possono offrire **prestiti** a condizioni più favorevoli rispetto ai tassi di mercato.

## **PARTECIPAZIONE AZIONARIA** (Equity Participation)

In alcuni casi, i progetti europei possono prevedere la **partecipazione diretta dell'UE** come azionista in un'impresa o in un'iniziativa.



Le % di co-finanziamento variano a seconda del programma e del tipo di attività



## COSTI DIRETTI

Sono quelli che sono direttamente collegati ad un progetto specifico e possono essere attribuiti in modo chiaro e preciso a quel progetto.

Sono spese che si verificano direttamente nell'ambito dell'implementazione del progetto stesso.

COSTO DEL PERSONALE

VIAGGI

SUB-CONTRACTING (SUBAPPALTI)

AMMORTAMENTO MACCHINARI/IMPIANTI E BENI  
DUREVOLI

## COSTI INDIRETTI

Sono quelli che non possono essere direttamente attribuiti in modo chiaro a un singolo progetto.

Sono spese generali che l'organizzazione sostiene indipendentemente dal fatto che stia gestendo progetti finanziati dall'UE o no.

AMMINISTRAZIONE

FORNITURE PER L'UFFICIO

AFFITTO, SPESE INFRASTRUTTURA

COSTI DI CONTABILITÀ

## Tempistiche per l'avvio delle attività

- Rientrano nella copertura del finanziamento i costi sostenuti per attività che hanno luogo nel periodo di implementazione del progetto e cioè **a seguito della firma del Grant Agreement**.
- Normalmente, in Horizon Europe e LIFE, il tempo che intercorre tra la scadenza per la sottomissione delle proposte progettuali e la possibilità di avviare le attività è di **circa 8 mesi** (time to grant).
- Tale periodo **si riduce sensibilmente per i finanziamenti a cascata** data la natura più agevole del processo di selezione. In tal caso, il time to grant varia a seconda del bando e si aggira, mediamente, **attorno ai 2 mesi**.



# I Programmi a gestione diretta



Il “Programma comunitario” o “fonte di finanziamento diretta” può essere definito come “azione, insieme di azioni o altra iniziativa comportante una spesa che, secondo l'atto di base o l'autorizzazione di bilancio relativi, deve essere attuata dalla Commissione a favore di una o più categorie di beneficiari specifici” (Reg. 58/2003).

Questi finanziamenti sono **direttamente gestiti dalla Commissione europea** attraverso vari programmi, ognuno dei quali si concentra **su un settore specifico** dell'azione dell'UE.

Per accedere a tali finanziamenti, è necessario presentare una proposta progettuale entro i termini stabiliti nei bandi di gara, sostenuta da una **collaborazione transnazionale**.

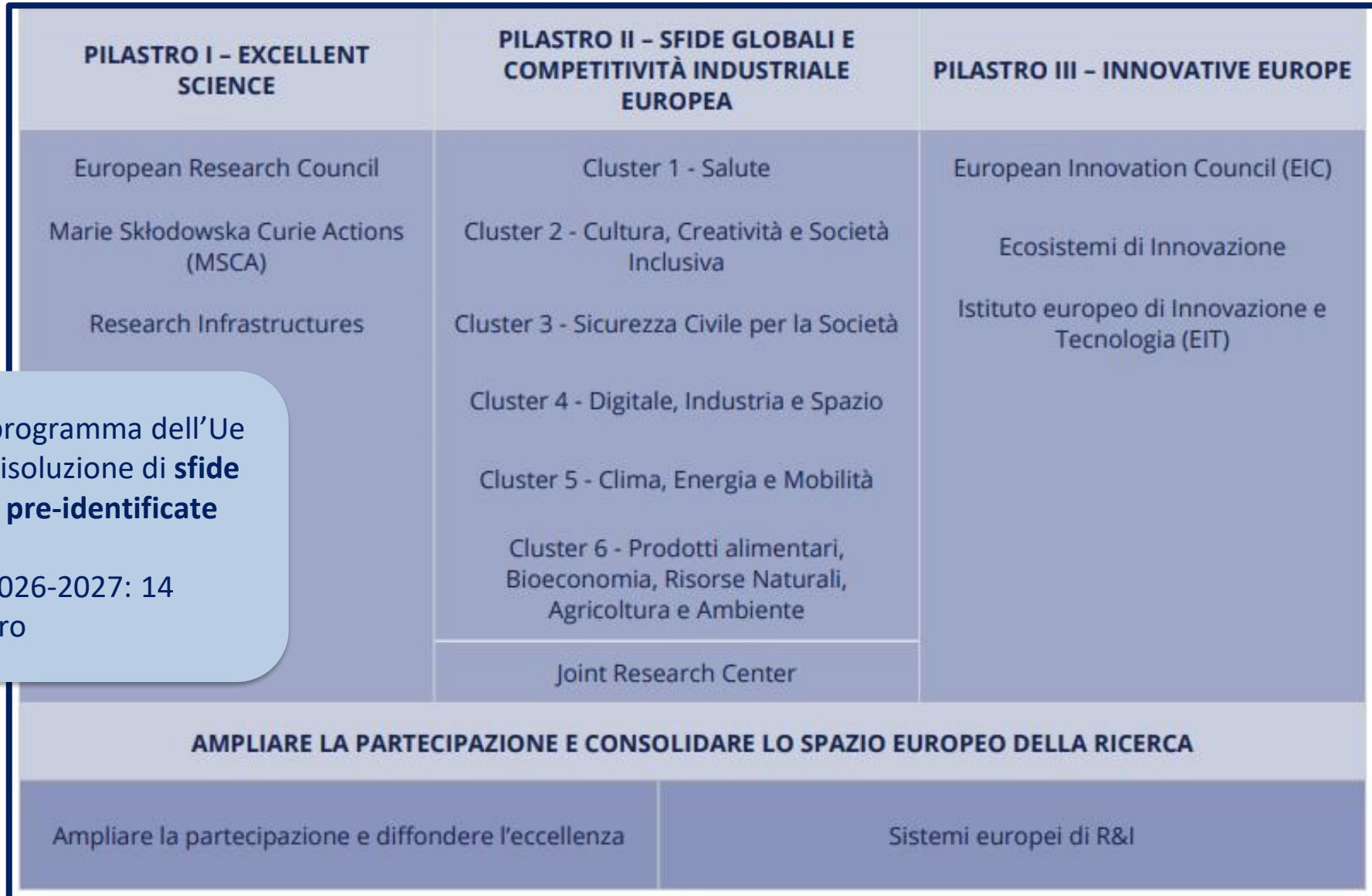
Il progetto deve dimostrare di essere di interesse europeo e allineato con gli obiettivi strategici delle politiche settoriali europee.

# **HORIZON EUROPE**

## **IL PROGRAMMA QUADRO PER LA RICERCA E L'INNOVAZIONE**



# HORIZON EUROPE: LA STRUTTURA



Il principale programma dell'Ue per la **R&I** a risoluzione di **sfide tecnologiche pre-identificate**

Budget WP 2026-2027: 14 miliardi di euro

# HORIZON EUROPE: PARTENARIATI

## PILLAR II - Global challenges & European industrial competitiveness

## PILLAR III - Innovative Europe

| CLUSTER 1: Health                    | CLUSTER 2: Culture, Creativity, Inclusive Societies | CLUSTER 4: Digital, Industry & Space                | CLUSTER 5: Climate, Energy & Mobility | CLUSTER 6: Food, Bio-economy, Agriculture, Env...      | EUROPEAN INNOVATION ECOSYSTEMS                    |
|--------------------------------------|---|---|---------------------------------------|--|---|
| Innovative Health Initiative         | Resilient Cultural Heritage*                        | Chips (formerly KDT)                                | Clean Hydrogen                        | Circular Bio-based Europe                              | Innovative SMEs                                   |
| Global Health Partnership            | Social Transformations and Resilience*              | Smart Networks & Services                           | Clean Aviation                        | R&I in the Mediterranean Area (Art. 185)               |   |
| Transformation of health systems     |   | High Performance Computing                          | Single European Sky ATM Research 3    | Biodiversa+  | EIT   |
| Chemicals risk assessment            |   | European Metrology (Art. 185)                       | Europe's Rail                         | Climate Neutral, Sustainable & Productive Blue Economy | InnoEnergy  |
| ERA for Health                       |   | AI-Data-Robotics                                    | Connected and Automated Mobility      | Water4All  | Climate   |
| Rare diseases                        |   | Photonics   | Batt4EU                               | Animal Health & Welfare                                | Digital   |
| One-Health Anti Microbial Resistance |   | Made in Europe                                      | Zero-emission waterborne transport    | Accelerating Farming Systems Transitions               | Food  |
| Personalised Medicine                |   | Clean steel – low-carbon steelmaking                | Zero-emission road transport          | Agriculture of Data                                    | Health  |
| Pandemic Preparedness                |   | Processes4Planet                                    | Built4People                          | Safe and Sustainable Food System                       | Raw Materials                                     |
| Brain Health*                        |   | Global competitive space systems                    | Solar Photovoltaics*                  | Forests and Forestry for sustainable Future*           | Manufacturing                                     |
|                                      |   | Innovative Materials for EU*                        | Clean Energy Transition               |  | Urban Mobility                                    |
|                                      |   | Virtual Worlds*                                     | Driving Urban Transitions             |  | Cultural and Creative Industries                  |
|                                      |   | Textiles of the Future*                             |                                       |  | Water, Marine and Maritime Sectors and Ecosystem* |
|                                      |   | Raw Materials for the Green and Digital Transition* |                                       |  |   |

■ Institutionalised partnerships (Art 185/7)

■ EIT KICs

■ Co-programmed

■ Co-funded

\* Under preparation

## CROSS-PILLARS I AND II

European Open Science Cloud



## Collaborazione transnazionale

Almeno 3 partner provenienti da 3 paesi diversi attraverso un **accordo di partenariato** che stabilisce la distribuzione dei ruoli, il finanziamento tra i diversi soggetti, in che modo diffondere e utilizzare i risultati del progetto, gli accordi in tema di diritti di proprietà intellettuale e come dirimere eventuali controversie interne

## Temi definiti

«Topic» solitamente definito secondo un approccio dall'alto verso il basso

[Demonstration of industrial excess/waste heat conversion to mechanical or electrical power](#)

HORIZON-CL5-2027-05-D4-09 | Calls for proposals



## 3 tipologie di progetti: RIA, IA, CSA

# HORIZON EUROPE: TIPOLOGIE DI PROGETTI

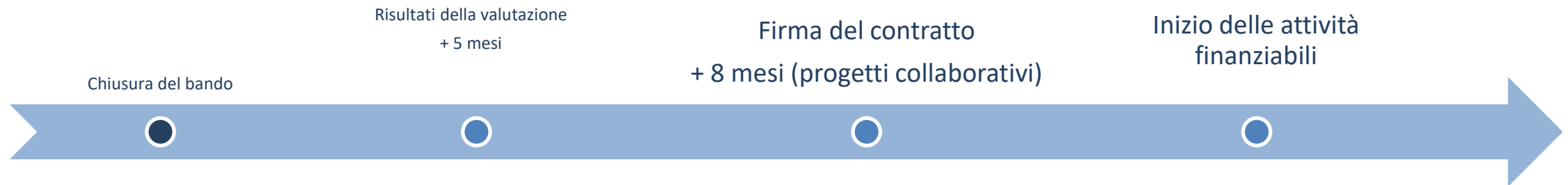
| Research & Innovation Actions (RIA)  | Innovation Actions (IA)   | Coordination and Support Actions (CSA)  |
|--|---|---|
| Attività di ricerca, sviluppo tecnologico, dimostrazione e innovazione, comprese la promozione della cooperazione con paesi e attori terzi, la diffusione e l'ottimizzazione dei risultati nonché la promozione della formazione e della mobilità dei ricercatori nell'Unione. | Attività quali creazione di prototipi, collaudo, dimostrazione, progetti pilota, convalida dei prodotti su larga scala e prime applicazioni commerciali, per prodotti, processi o servizi nuovi, modificati o migliorati. | Misure di accompagnamento, quali standardizzazione, divulgazione, sensibilizzazione e comunicazione, attività di networking, servizi di coordinamento o di supporto, dialogo politico, apprendimento reciproco e studi. |
| <b>Tasso di cofinanziamento:</b> 100% dei costi diretti amm.   | <b>Tasso di cofinanziamento:</b> 60-70% dei costi diretti amm. (soggetti profit)  | <b>Tasso di cofinanziamento:</b> 100% dei costi diretti amm.  |
| <b>Durata del progetto:</b> c.a. 36-48 mesi  | <b>Durata del progetto:</b> c.a. 36 mesi  |   |

Forte componente industriale > necessità di includere un Business Case/ Plan



# HORIZON EUROPE: TEMPISTICHE PER L'AVVIO DELLE ATTIVITÀ

- Rientrano nella copertura del finanziamento i costi sostenuti per attività che hanno luogo nel periodo di implementazione del progetto e cioè **a seguito della firma del Grant Agreement**.
- Normalmente, in Horizon il tempo che intercorre tra la scadenza per la sottomissione delle proposte progettuali e la possibilità di avviare le attività è di **circa 8 mesi** (*time to grant*).



**EUROPEAN INNOVATION COUNCIL**  
**IL PROGRAMMA PER IL FINANZIAMENTO DELLE TECNOLOGIE**  
**AD ALTO RISCHIO**



## EIC PATHFINDER

- **Ricerca collaborativa:** consorzi di almeno 3 entità di 3 PA differenti (ad eccezione delle challenges).
- Finanziamento fino a EUR 4 mln (al 100%)
- **Fase iniziale della ricerca**, fino a PoC (TRL 1-3)
- Innovazione ad alto rischio/alto ritorno

## EIC TRANSITION

- Per maturare le tecnologie sviluppate in **progetti già finanziati** (EIC, ERC, HE-RIA, EDF) - (TRL 3>5).
- Progetti collaborativi, PMI/Startup singole o team di ricercatori.

## EIC ACCELERATOR

- Scale up di innovazione ad alto rischio da **single startup, PMI e mid-cap** (fino a 499 dipendenti)
- Finanziamento fino a EUR 2,5 mln (al 70%)
- **Opzione di investimento equity** fino a EUR 10 mln
- Ultimi stadi dello sviluppo di tecnologie (TRL 5-8)

## EIC STEP Scale up

- Dedicato allo scaling up di **tecnologie strategiche** nei settori del digitale, deep tech, clean tech e biotech.
- **Singole startup, PMI, piccole midcap**
- **Equity-only** da EUR 10 – 30 mln
- Ultimi stadi dello sviluppo di tecnologie (TRL 5-8)

## EIC ADVANCED INNOVATION CHALLENGES

- pilot sul modello USA di **ARPA** - innovazione deep tech ad alto rischio **trainata dalla domanda**
- Progetti collaborativi o mono-beneficiari
- 300 000 EUR (Step 1) + 2,5 mln EUR (Step 2)(100%).

- **Budget per il WP 2026:** 1,4 miliardi di euro

**LIFE**  
**IL PROGRAMMA EUROPEO**  
**PER L'AMBIENTE E IL CLIMA**



**Natura e biodiversità**  
Fermare e invertire la perdita  
di biodiversità

**Transizione all'energia pulita  
(CET)**  
Efficientamento energetico e  
fonti di energia rinnovabile

**LIFE**

**Economia circolare e qualità  
della vita**

Economia circolare,  
inquinamento acustico, aria,  
sostanze chimiche, gestione  
del mare e della costa,  
rumore, suolo, rifiuti, acqua  
e ambiente urbano.

**Mitigazione e adattamento  
ai cambiamenti climatici**

Riduzione delle emissioni

Il principale programma dell'Ue per la **R&I** a risoluzione di **problematiche ambientali/climatiche** → È necessario partire dall'inquadramento di un problema ambientale fornendo cifre e descrizioni precise

Budget WP 2026: 596 mln di euro



**Partecipazione singola o in consorzi**  
(no requisito transnazionalità)



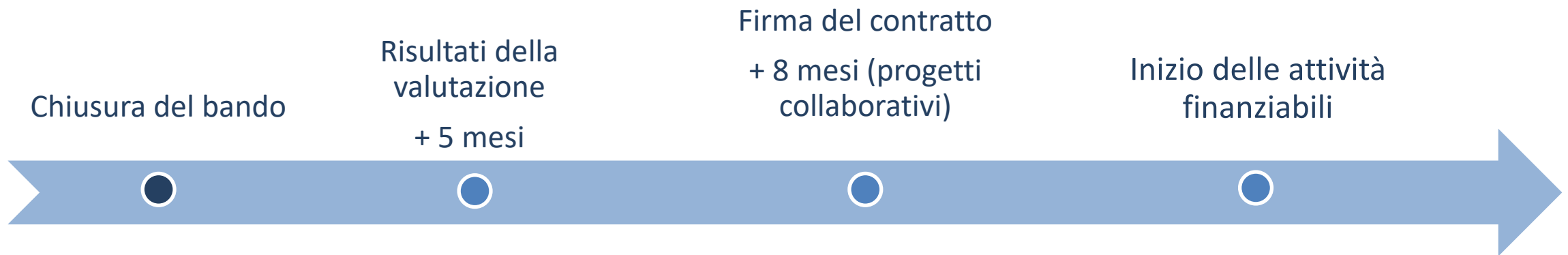
**Tematiche di riferimento**

I progetti devono indicare la priorità di riferimento, ma vale il «principio» della **neutralità tecnologica**

**Diverse tipologie di progetti: SAP, etc.**

## Progetti di azione standard (SAP)

- Obiettivo: finanziare lo sviluppo, la dimostrazione e la promozione di tecniche, metodi e prodotti innovativi che generino un rilevante impatto ambientale – o applicazione delle migliori pratiche
- Durata massima 10 anni
- Contributo a fondo perduto (co- finanziamento al 60% dei c.e.)
- Progetti generalmente tra i 0,5 e i 10 milioni di euro





**INNOVATION FUND**  
**IL PROGRAMMA EUROPEO PER**  
**LA DECARBONIZZAZIONE INDUSTRIALE**



# INNOVATION FUND: LA STRUTTURA

| Topic                               | CAPEX                        | Sectors covered  |
|-------------------------------------|------------------------------|--|
| Progetti di larga scala             | > EUR 100 mln                | <ul style="list-style-type: none"><li>• Settori ETS, inclusi CCU e sviluppo di prodotti alternativi</li><li>• Carbon Capture and Storage (CCS)</li><li>• Energia rinnovabile &amp; tecnologie di stoccaggio energetico</li><li>• Marittimo &amp; aviazione</li></ul> |
| Progetti di media scala             | tra EUR 20 mln – EUR 100 mln |  |
| Progetti di piccola scala           | Tra EUR 2,5 mln – EUR 20 mln |  |
| Manifattura Clean-tech (componenti) | > EUR 2,5 mln                | <ul style="list-style-type: none"><li>• Energia rinnovabile</li><li>• Elettrolizzatori e celle combustibili</li><li>• Stoccaggio energetico</li><li>• Pompe di calore</li></ul>  |
| Progetti pilota                     | > EUR 2,5 mln                | Convalidare, testare e ottimizzare soluzioni altamente innovative di profonda decarbonizzazione in tutti i settori ammissibili al sostegno del Fondo per l'innovazione.  |

**Partecipazione singola o in consorzi**  
(no requisito transnazionalità)



## **Tematiche di riferimento**

I progetti devono indicare la priorità di riferimento



- La durata del progetto è normalmente compresa tra 3 e 15 anni
- Fondo perduto (co-finanziamento al 60%) c.e.

23 aprile 2026  
*Chiusura bando*

T4 2026  
*Risultati della  
valutazione*

aprile – ottobre 2026  
Periodo di valutazione

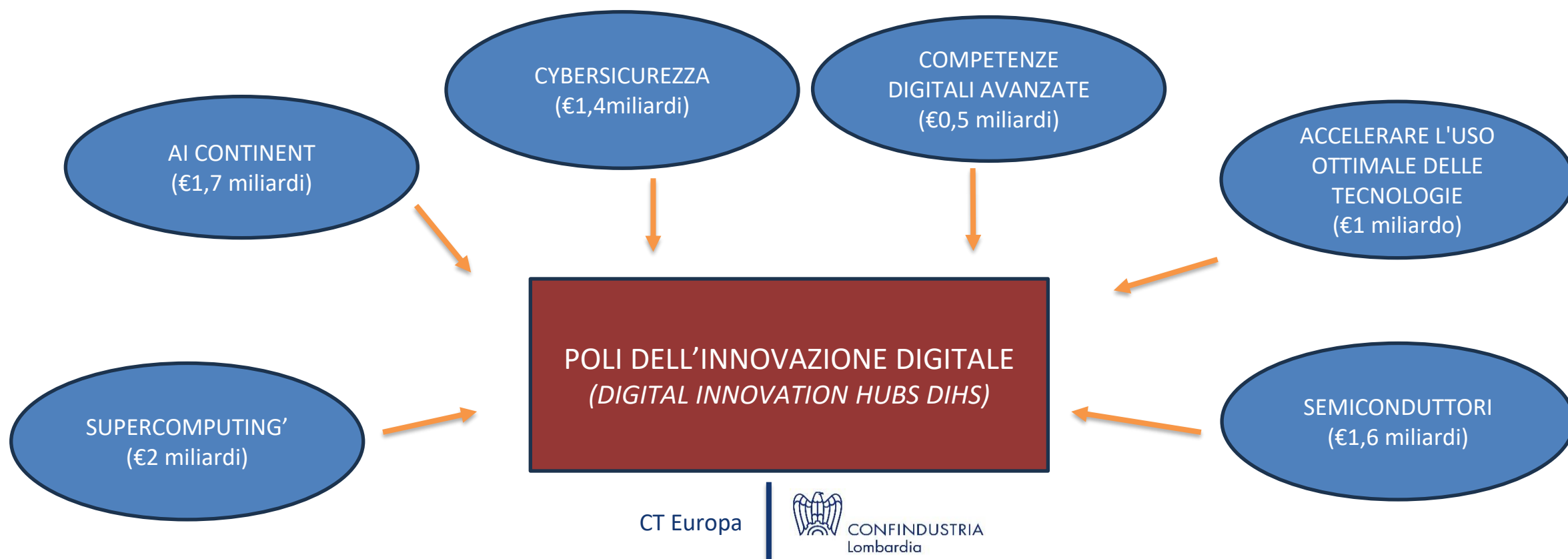
marzo 2027  
Ultima data per la  
firma dell'accordo di  
finanziamento

| ASTA PER L'IDROGENO   | ASTA PER IL CALORE INDUSTRIALE   |
|---|--|
| <ul style="list-style-type: none"><li>• Produzione di idrogeno RFNBO</li><li>• Produzione di idrogeno elettrolitico RFNBO e/o a basse emissioni di carbonio</li><li>• Produzione di idrogeno elettrolitico RFNBO e/o a basse emissioni di carbonio per i settori marittimo e dell'aviazione</li></ul> | <ul style="list-style-type: none"><li>• 100–400 °C – capacità termica 3–5 MW</li><li>• 100–400 °C – capacità termica &gt; 5 MW</li><li>• 400 °C – capacità termica &gt; 3 MW</li></ul> |
| <p>Copertura del gap di costo tra H2 rinnovabile e fossile<br/>Max. 4 EUR/Kg RNFB0</p>  | <p>Tecnologie di decarbonizzazione del calore di processo nell'industria<br/>Da EUR/MWh &gt; EUR/tCO2</p>  |

**DIGITAL EUROPE**



Il programma Europa Digitale (DIGITAL) rappresenta uno strumento di finanziamento dell'Unione Europea che si focalizza sull'introduzione della **tecnologia digitale all'interno delle imprese**, per i cittadini e all'interno delle amministrazioni pubbliche. L'iniziativa Europa Digitale mira a sviluppare le capacità strategiche digitali dell'UE e a diffonderle, con *l'obiettivo di colmare il divario tra la ricerca di nuove tecnologie e la loro introduzione sul mercato* a beneficio dei cittadini, delle amministrazioni pubbliche e delle imprese europee, con particolare attenzione alle **PMI**.



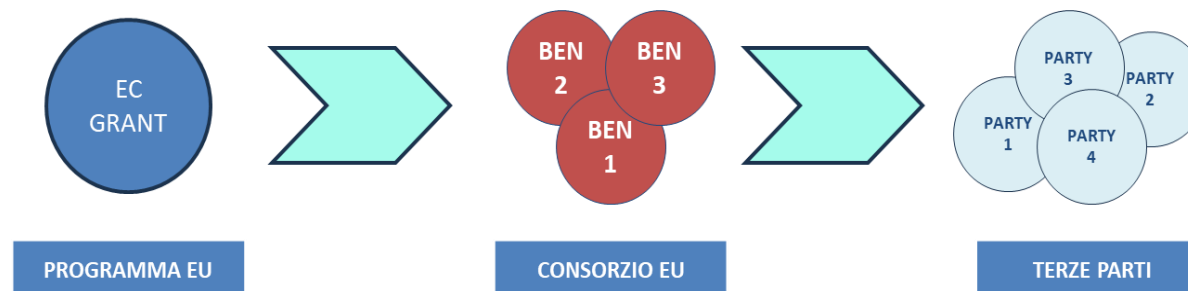
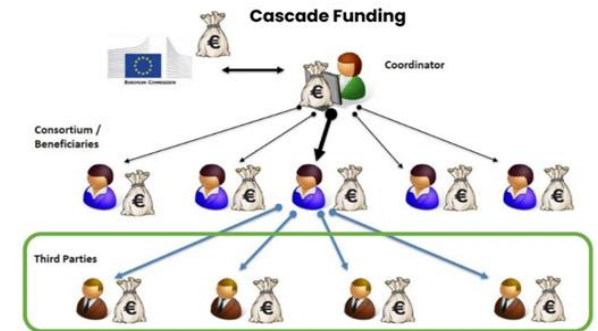
# CASCADE FUNDING



# Cos'è un finanziamento a cascata?

È un sostegno finanziario da parte di beneficiari a uno o più destinatari che non è/sono parte dell'Accordo di sovvenzione dell'UE.

- Il sostegno è assegnato sulla base di un bando organizzato dal beneficiario / consorzio;
- I sostegni vengono erogati a beneficiari dei progetti che a loro volta li distribuiscono, attraverso le open calls, a dei destinatari terzi;
- I partecipanti non firmano il Grant Agreement con la Commissione, ma con il consorzio.





# Perchè partecipare?

**Progetti dimostrativi** concreti per l'azienda

Acquisire **competenze** che faciliteranno la partecipazione ai bandi tradizionali

Entrare a far parte di un **network** di enti attivi (e propositivi!) nei progetti europei

**Procedure amministrative** e **schemi di candidatura** più semplici e adatti alle PMI

Il **time to grant** è molto più breve di quello previsto per i progetti UE (i progetti spesso iniziano 2-3 mesi dopo la chiusura del bando)

**Tasso di successo** maggiore

**INVEST EU**



Il programma InvestEU rappresenta una fondamentale fonte di finanziamenti a lungo termine per l'Unione Europea, poiché mobilita risorse sia pubbliche che private per sostenere la ripresa sostenibile in Europa.

Il programma contribuisce a incentivare investimenti privati nelle principali aree di interesse politico dell'UE, tra cui:

## Infrastrutture sostenibili

Energia rinnovabile  
Connettività digitale  
Trasporti  
Economia circolare  
Infrastrutture ambientali

## Innovazione e digitalizzazione

Ricerca e innovazione  
Commercializzazione dei risultati  
Digitalizzazione dell'industria  
Favorire la crescita delle imprese  
Intelligenza artificiale

## Supporto per le PMI

Garantita  
l'agevolazione dell'accesso delle  
PMI e delle  
piccole imprese a media  
capitalizzazione ai  
finanziamenti

## Investimenti sociali e sviluppo di competenze

Edilizia popolare, scuole,  
università, ospedali  
Innovazione sociale  
Cure mediche  
Microfinanza  
Imprenditoria sociale

L'architettura del programma InvestEU è composta da tre elementi chiave:



## Chi può accedere ai finanziamenti UE?

I finanziamenti sono disponibili per start-up, imprenditori e imprese di qualsiasi dimensione o settore.

## Che tipo di finanziamento è disponibile?

Prestiti • Garanzie • Finanziamenti in equity • Altre forme di finanziamento

## Come funziona

La decisione di concedere il finanziamento UE viene presa da istituti finanziari locali (banche, consorzi di garanzia o investitori).

Grazie al supporto dell'Unione Europea, questi istituti possono offrire finanziamenti aggiuntivi alle imprese.

Le condizioni del finanziamento (importo, durata, tassi e costi) sono definite dagli istituti finanziari. Contatta uno degli oltre 1.000 intermediari finanziari per saperne di più.

Q&A



## **Assolombarda**

[margherita.pasqual@assolombarda.it](mailto:margherita.pasqual@assolombarda.it)

**EU Liaison Office - Confindustria Varese, Alto  
Milanese, Cremona, Mantova, ANCE Lombardia**  
[g.bianchi@confindustria.eu](mailto:g.bianchi@confindustria.eu)

**Punto Europa – Confindustria Bergamo, Brescia, Como, Lecco  
e Sondrio**  
[m.malvestiti@confindustria.eu](mailto:m.malvestiti@confindustria.eu)  
[g.bortolotti@confindustria.eu](mailto:g.bortolotti@confindustria.eu)