



Analisi strategica GDO USA



ICE Chicago

United States of America

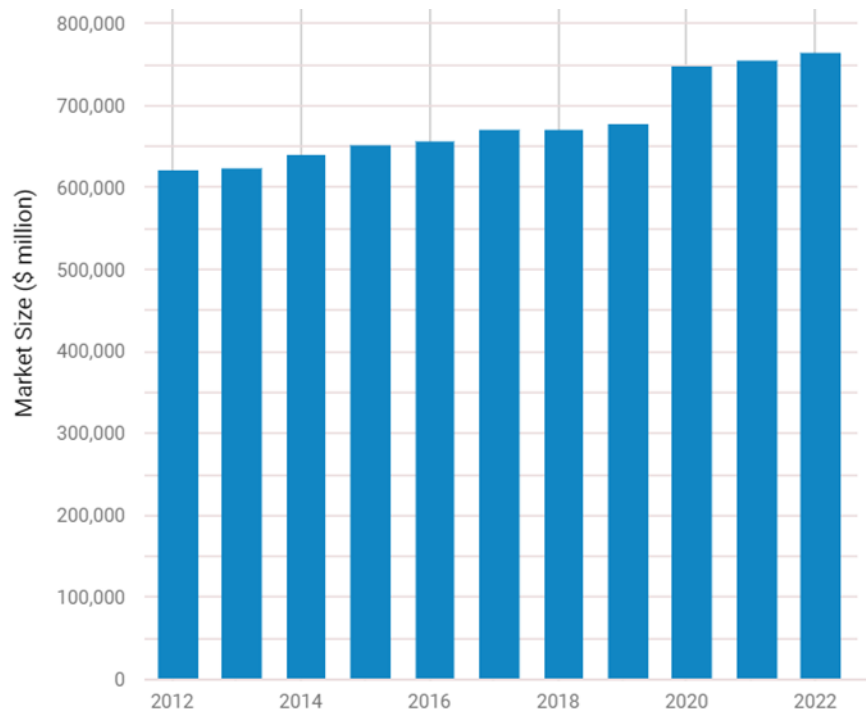


- 50 Stati
- >330M abitanti
- **PIL \$22,94** trilioni¹
- **3,6%** Disoccupazione
- **8,5%** Inflazione

¹<https://www.infodata.ilsole24ore.com/2021/12/29/quanto-vale-il-pil-globale-nel-2021-infographic/>

²⁻³ Fonte IBISWORLD Supermarkets & Grocery Stores in the US (dicembre 2021)

Il mercato negli ultimi 10 anni (2012-2022)



\$765,2 miliardi¹ vendite



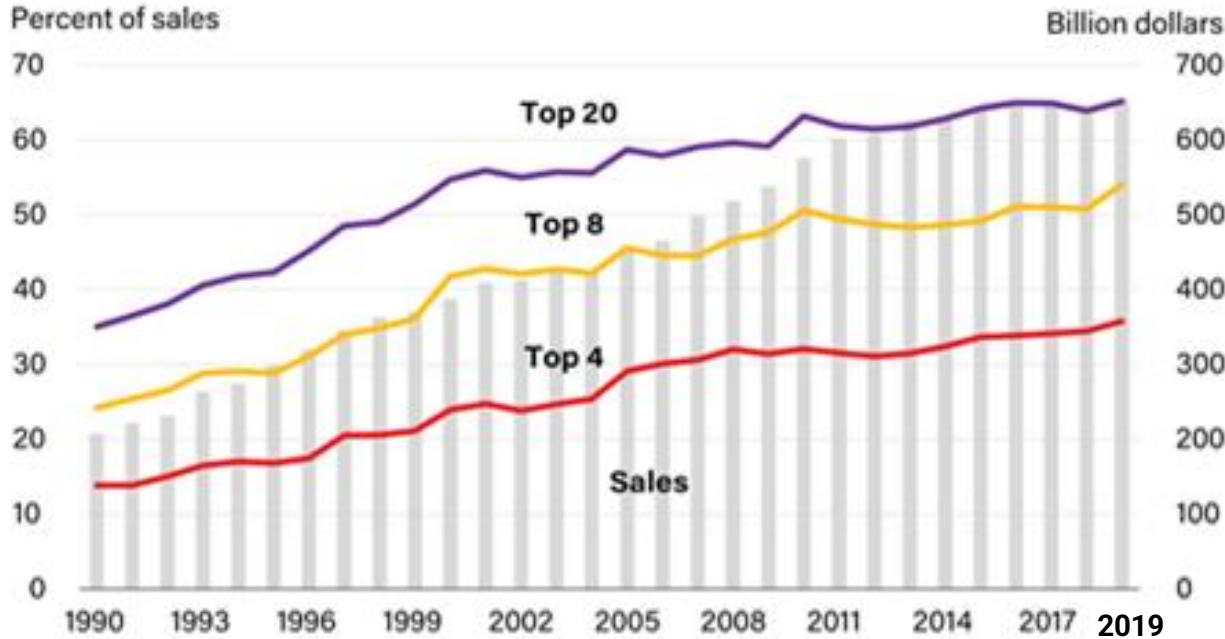
63.419 punti vendita

¹ Fonte IBISWORLD Supermarkets & Grocery Stores in the US (dicembre 2021)
<https://www.ibisworld.com/industry-statistics/market-size/supermarkets-grocery-stores-united-states/>

Alta concentrazione del mercato

Top 4, 8, and 20 firms' share of U.S. food sales, 1990-2019

The share of food sales at supermarkets, other grocery stores, warehouse clubs, and supercenters of the top 4, 8, and 20 retailers trended upwards for the last three decades



TOP 4

#1 Walmart

#2 Kroger

#3 Albertsons

#4 Target

Source: USDA Economic Research Service using data from US Department of Commerce, Bureau of Census, and National Establishment Time Series

Punti Vendita Tradizionali

Traditional Supermarket

Fatturato annuo > \$2 M. Vendita prodotti non-food <15-20%
Circa 35.000 negli Stati Uniti.

Fresh Format

Focus su frutta, verdura, prodotti naturali, biologici, etnici e di nicchia ("specialty foods") - per. es The Fresh Market

Warehouse Store

Negoziò dall'aspetto più simile a un magazzino. I prodotti sono spesso venduti in formati grandi. Tipologia di negozio più diffusa negli anni '80.

Super Warehouse

A metà tra un *supermercato tradizionale* e un *Warehouse store*. Acquistano spesso grandi volumi a prezzi scontati. Es. Smart & Final.

Limited-Assortment Store

Negoziò con limitato assortimento di prodotti (<2,000 SKUs) a prezzi moderati o bassi. Per es. Aldi, Trader Joe's e Save-A-Lot.

Punti Vendita Non-Tradizionali

Wholesale Club Store

Negozi di grandi superfici (>10.000mq) a metà tra il grossista e dettagliante con molteplici categorie di prodotti e una selezione limitata per ciascuna categoria. Ingresso solo con membership. Ambiente spoglio, sembrano magazzini. Es. Sam's Club, Costco, and BJ's.

Supercenters

Negozi di grandi superfici (>15.000mq) con ampia selezione di prodotti (40% ca. e' food) a prezzi convenienti. Es. Walmart Supercenters, Super Target, Meijer e Fred Meyer.

Dollar Store

Negozi di piccole dimensioni che praticano una politica prezzi aggressiva. La selezione prodotti ora include anche tra il 20 e il 66% di prodotti alimentari. Es. Dollar General, Dollar Tree e Family Dollar.

Drug Store

Catene di farmacie. Assortimento ampio di prodotti stagionali e di generi vari alimentari e non. (Prescrizioni mediche<20% fatturato). Es. Walgreens e CVS.

Convenience Store

Piccoli negozi che vendono prodotti di uso quotidiano come caffè, snack, caramelle, bevande analcoliche, articoli da tabacco, medicinali da banco, giornali, prodotti per l'igiene personale

LE CATENE GDO NEGLI USA



Le catene GDO negli USA possono essere:

- Catene nazionali
- Catene regionali

Le catene di supermercati sono il canale principale per la vendita di prodotti agroalimentari negli USA

Catene con il maggior numero di p.v. nello stato

Grocery Stores With Most Locations Per State



Source: SafeGraph Point-of-Interest Dataset

Supermarket **Facts**



35.000 supermercati (>\$2M/anno)



3,8 milioni di dipendenti



\$585.250 media vendite p.v./settimana



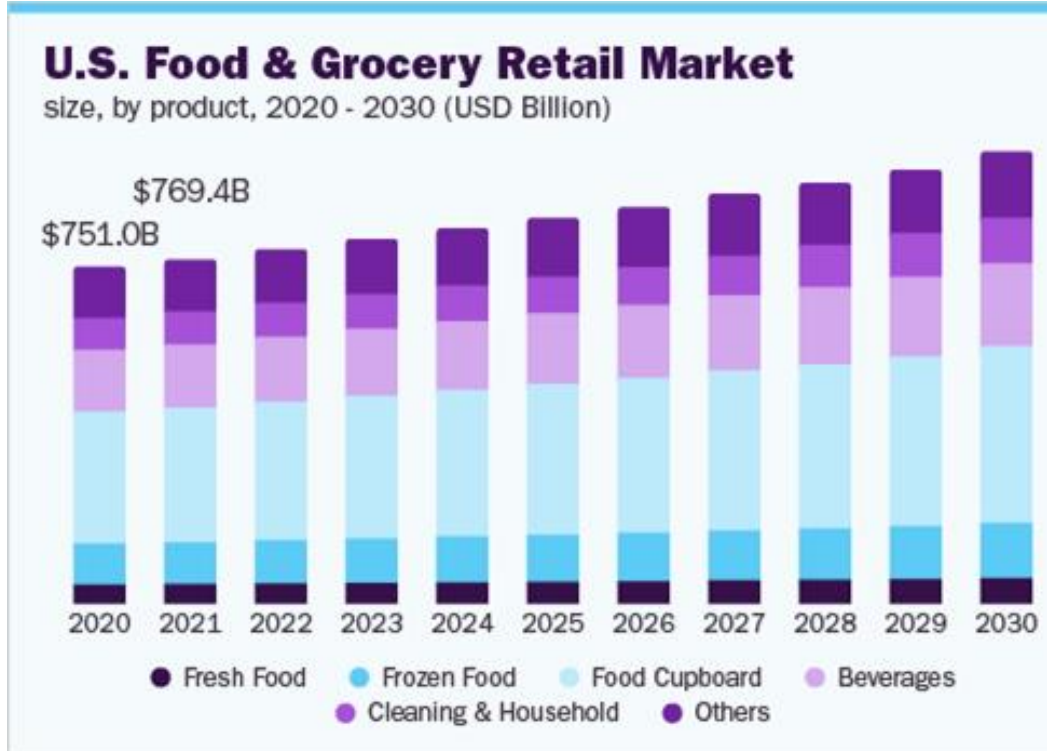
31.119 media referenze in assortimento



\$42.04 scontrino medio in negozio

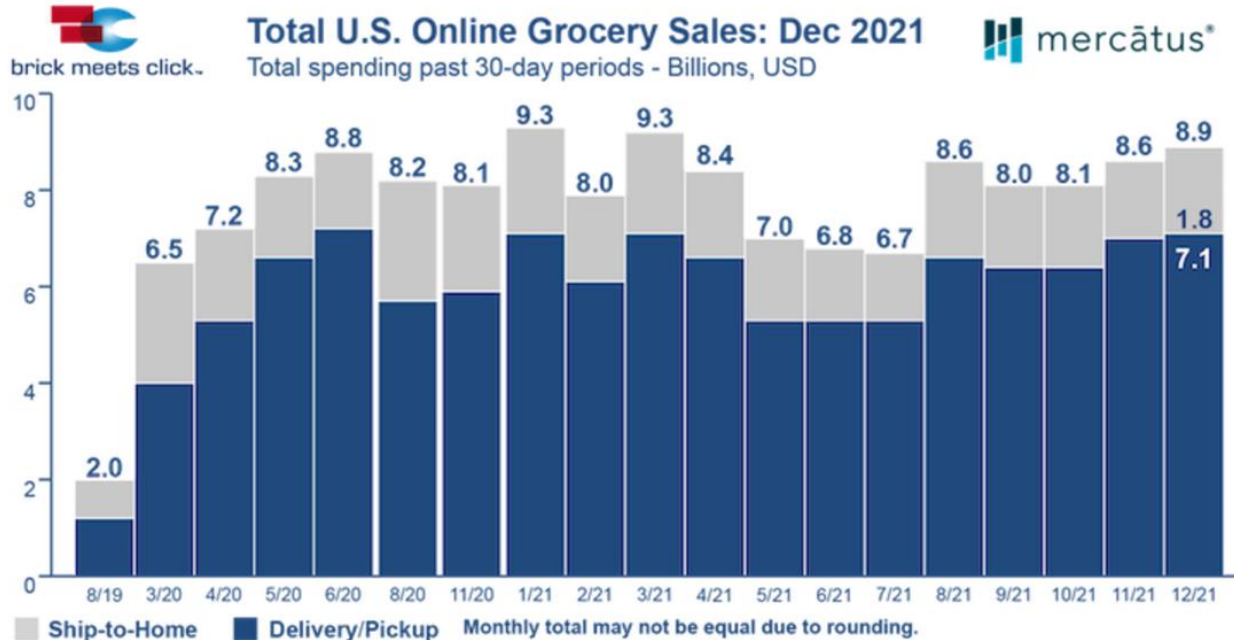
\$110 scontrino medio online

Il futuro del mercato (+categorie):



GRAND VIEW RESEARCH
Food & Grocery Retail Market Size, Share & Trends Analysis Report By Product (Food Cupboard, Beverages), By Distribution Channel (Supermarkets & Hypermarkets, Online), By Region (APAC, Europe), And Segment Forecasts, 2022 - 2030

L'e-commerce e l'agroalimentare:



Entro il 2026:

- E-commerce raggiungerà la quota del 20% nelle vendite di prodotti alimentari

ICE e LE GDO USA

The image features a light gray background with a repeating pattern of the letters 'ITA' in a serif font, tilted at an angle. In the center, the text 'ICE e LE GDO USA' is displayed in a bold, dark gray sans-serif font. Below this text is a thin horizontal line that spans most of the width of the text. At the left end of this line is a small green dot, and at the right end is a small red dot.

PRINCIPALI LINEE DI INTERVENTO GDO

ICE Agenzia promuove la conoscenza e la diffusione dei prodotti agroalimentari e vino autentici italiani, a marchio del produttore e/o del rivenditore



1



Promozioni dedicate ai prodotti autentici italiani

2



Incontro tra buyer e produttore

3



Formazione specifica sull'eccellenza dei prodotti italiani



Promozioni presso la GDO in store e online (2015-2022)

12

PARTNER GDO USA

WORLD MARKET

Wakefern
FOOD CORP.

HyVee

30

PROMOZIONI AUTENTICHE ITALIANE

ROUSES
MARKETS

Kroger

meijer

4.876

FORNITORI ITALIANI COINVOLTI

MARIANO'S

H-E-B



16.103

PUNTI VENDITA COINVOLTI

Brookshire's
food & pharmacy

Schnucks

Walmart



Attività' GDO in store



Schnucks



Meijer



Hy-Vee



Attività' GDO online (e-commerce)

Template 2 Desktop

Kroger Shop Save Discover Pharmacy & Health

Pickup: 4643 SO. 4800th, West Valley City, UT

Your Ultimate Destination for Authentic Italian

Authentic Italian food excellence. The best ingredients for the most authentic food. A rich variety of pasta, a variety of cured meats and cheeses, healthy olive oils, and much more. Available from the farm with labor love, care and pride.

The Extraordinary Italian Taste

Use the best ingredients and seasonings to create extraordinary products.

Your Italian Favorites

- Cured Meats and Cheeses
- Pasta
- Pasta Sauces
- Oils, Vinegars, and Dressings
- Pastries and Breads
- Authentic Beverages

Authentic Italian Best-Sellers

Natural and Organic
authentic Italian Food selected for you

START SHOPPING

Joy to your Palate!
Italian Cheeses and Cured Meats

Refreshingly Italian
Italian Beverages and Soft Drinks

Italian Olive Oil,
The healthy choice.

Love at first bite
sweet and savory goodness.

Endless combinations
Pasta and sauce

Microsito

Banner

Pinterest

Authentic Italian Taste,
a 1/3 living lifestyle

Gnocchi alla Sorrentina

Available at **Kroger** **SHOP NOW**

Let's go Italian tonight!

Home > Search: pasta sauce

Featured

Authentic Italian Products
Delight Your Palate

Discover More



Agevolazione ingresso nuovi fornitori (2015-2022):

268

BUYERS GDO ALLE PRINCIPALI FIERE AGROALIMENTARI ITALIANE



5

MISSIONI IN ITALIA, AD HOC, PER RECLUTAMENTO NUOVI FORNITORI



73

MEETING GDO NELLA PRIMA EDIZIONE B2B MEETING SU SMART365





Supporto GDO per la creazione di linee private label



HyVee

Linea "Gustare Vita"
>100 referenze



Walmart

Linea "Sam's Choice Italia"
>40 referenze



Scuole di cucina italiana (2019)

4

GDO PARTICIPANTI

(Walmart, Wakefern, HEB e Rouses)

5

TRAINING PERSONALIZZATI

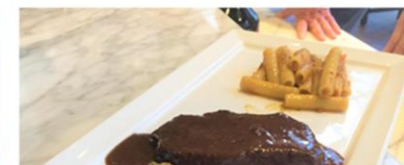
100

ORE DI FORMAZIONE TEORICA E PRATICA

200

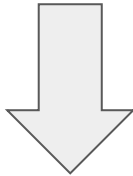
PARTECIPANTI

(Buyer, store manager, chef e addetti reparto)



Italian sounding*

- Promozione del Made In Italy autentico
- Formazione sul prodotto autentico
- Educazione al valore dell'autenticità



Lotta all'«*Italian sounding*»

* **31 miliardi di \$/anno**: valore mercato agroalimentare
«Italian Sounding» nel Nord America. Fonte: Federalimentari



HyVee

Sede: West Des Moines, Iowa

Nr. supermercati: 275

Stati: Iowa, Nebraska, Missouri, Kansas, Minnesota, South Dakota, Illinois e Wisconsin

Fatturato annuo: \$10.6B

Partner ICE dal 2017

Nr. Produttori italiani: +89%

**ROUSES
MARKETS**

Sede: Thibodaux, Louisiana

Nr. supermercati: 65

Stati: Louisiana, Alabama e Mississippi

Fatturato annuo: \$10.6B

Partner ICE dal 2018

Nr. Produttori italiani: +99%

Kroger

Sede: Cincinnati, Ohio

Insegne coinvolte (11): Baker's, Dillons, Food4Less, Fred Meyer, Fry's, Gerbes, King Soopers, Kroger, QFC, Ralphs e Smith's

PROMOZIONE ONLINE (E-COMMERCE)

Nr. supermercati coinvolti per delivery/pickup: 2.000 ca

Fatturato annuo: \$137.9B

NUOVO Partner ICE 2021

WORLD MARKET.

Sede: Alameda, California

Nr. supermercati: 242

Stati: Alabama, Arizona, California, Colorado, Connecticut, Florida, Georgia e Idaho

Fatturato annuo: \$1 miliardo

NUOVO Partner ICE (2021)

Schnucks®

Sede: St. Louis, MO

Nr. supermercati: 112

Stati: Missouri, Illinois, Indiana, Wisconsin and Iowa

Fatturato annuo: \$3.1miliardi

Partner ICE dal 2017

Nr. Produttori italiani: +42%

Wakefern FOOD CORP.®

Sede: Keasbey, NJ

Nr. supermercati: 270

Stati: Connecticut, Delaware, Maryland, New Jersey, New York, Pennsylvania, Rhode Island, New Hampshire, Massachusetts

Fatturato annuo: \$17.8miliardi

Partner ICE dal 2014

Nr. Produttori italiani: +36%

IL SOSTEGNO ICE ALLE PMI





Servizi di consulenza (gratuiti e a pagamento)

SERVIZI PER CONOSCERE *gratuiti*

Info generali e di primo orientamento
Notizie dal mondo (*on-line*)
Note informative sui mercati (*on-line*)
Opportunità commerciali (*on-line*)
Schede prodotto (*on-line*)
Il tuo prodotto sul mercato
Profili operatori esteri
Elenchi professionisti locali
Statistiche di commercio estero (*on-line*)
Statistiche personalizzate
Ricerche di mercato
Soluzione di controversie
Partecipazione a gare

SERVIZI PER CRESCERE *a preventivo*

Informazioni riservate su imprese estere
Organizzazione *business tour* in Italia
Organizzazione di eventi, partecipazioni a manifestazioni promozionali
Ricerca clienti e *partner* esteri e organizzazione incontri d'affari (*)
Ricerca investitore estero e organizzazione di incontri (*)
Utilizzo strutture ICE-Agenzia (**)

(*) *gratuito per imprese fino a 100 dipendenti*

(**) *gratuito per imprese fino a 100 dipendenti per un massimo di 3 gg all'anno*

SERVIZI DI CONSULENZA AVANZATA

Servizi di supporto alle imprese nei seguenti ambiti.

1. Investimenti all'estero, consulenza strategica e comparazione sussidi e incentivi nei territori di interesse
 2. Ricerca di personale *in loco* e reperimento di locali, edifici, terreni
 3. Piani di comunicazione sui media esteri
- Altri servizi specializzati definiti d'intesa con il cliente

I SERVIZI PIÙ RICHIESTI

Servizi di primo orientamento

Raccolta di informazioni generali e di primo orientamento sulle possibilità di accesso e internazionalizzazione in un dato mercato, come primo approccio per poi sviluppare analisi di mercato più mirate



Azienda che sta valutando di approcciare il mercato statunitense per la prima volta

Profili Operatori Esteri

Individuazione di operatori locali (fino a 15 nominativi) con fornitura di dati relativi a: anagrafica, settore di attività, struttura societaria, struttura distributiva, rete di assistenza pre e post vendita, segmentazione di mercato e marchi rappresentati



Azienda che già esporta negli USA e intende incrementare i propri canali distributivi

Digital marketing consulting

Analisi del sito *web*, materiali e strategia *web marketing* per linguaggio, SEO, campagne PPC e *social media*



Azienda che intende massimizzare le opportunità dell'online per comunicare la propria offerta prodotti

Consulenza avanzata

Consulenza personalizzata sia in fase strategica, di allineamento e strutturazione generale del *business e/o marketing plan*, sia nella fase di contatto delle catene



Azienda di medie o grandi dimensioni che promuove una gamma estesa di prodotti a marchio proprio o private label



GRAZIE!

Danila Alfano
chicago@ice.it

Presentazione a cura di Danila Alfano e del nucleo GDO