



CONFINDUSTRIA
Lombardia

Piano strategico **#Lombardia2030**

1 dicembre 2015 – Alberto Ribolla, Presidente Confindustria Lombardia



Chi Siamo

Fondata nel 1971 **Confindustria Lombardia** è la rappresentanza regionale di Confindustria che riunisce le **10 Associazioni Territoriali lombarde**.

Con quasi **12 mila imprese** e **650 mila dipendenti** rappresenta quasi un quarto dell'intero sistema Confindustria.



PRINCIPALI PROVINCE EUROPEE SPECIALIZZATE NELL'INDUSTRIA PER LIVELLI DI VALORE AGGIUNTO
 Industria escluse le costruzioni. Province NUTS-3 classificate per valore aggiunto totale nell'industria. Anno 2011

Province NUTS-3	Valore aggiunto totale nell'industria Milioni di euro	% valore aggiunto nell'industria	% occupati nell'industria	Valore aggiunto per occupato in euro
1 Brescia	10.107	30,7%	31,1%	60.268
2 Bergamo	9.730	34,1%	34,3%	62.254
3 Wolfsburg, Kreisfreie Stadt	8.636	73,2%	47,8%	155.315
4 Vicenza	8.617	35,4%	38,3%	53.259
5 Böblingen	7.681	50,2%	34,1%	106.086
6 Monza e della Brianza	7.480	32,1%	32,6%	65.555
7 Treviso	7.155	30,7%	34,0%	52.608
8 Modena	6.968	33,7%	34,2%	57.825
9 Ingolstadt, Kreisfreie Stadt	6.963	67,6%	38,9%	168.181
10 Ludwigshafen am Rhein, Kreisfreie Stadt	6.885	67,9%	37,6%	159.368
11 Varese	6.712	30,4%	31,7%	60.088
12 Esslingen	5.778	38,0%	30,0%	76.322
13 Heilbronn, Landkreis	5.702	48,4%	37,6%	98.310
14 Märkischer Kreis	5.588	48,4%	39,5%	68.563
15 Gütersloh	5.170	40,9%	32,2%	80.788
16 Reggio nell'Emilia	4.831	33,3%	33,5%	58.562
17 Legnicko-Glogowski	4.564	63,8%	31,0%	78.414
18 Ostalbkreis	4.308	44,9%	33,4%	83.325
19 Mantova	3.895	33,3%	32,5%	63.532
20 Rastatt	3.746	52,2%	39,0%	89.406
21 Bodenseekreis	3.592	48,4%	33,0%	96.295
22 Biberach	3.305	50,0%	37,5%	86.279
23 Dingolfing-Landau	3.158	67,5%	47,0%	111.986

Fonti: elaborazione Fondazione Edison e Confindustria Bergamo su dati Eurostat

5 province lombarde sono tra le prime 20 province manifatturiere europee e 3 sono tra le prime 10

Le prime 10 province manifatturiere in Europa



“All our dreams can
come true, if we
have the courage to
pursue them”

Walter Elis Disney



“Un Paese è competitivo nel momento in cui le imprese che operano sul suo territorio sono in grado di competere con successo nell’economia globale mentre assicurano al cittadino medio standard di vita elevati e crescenti”

Michael Porter



#Lombardia 2030 / Piano strategico

Visione e linee guida per il manifatturiero lombardo

Il Piano Strategico **#Lombardia2030** ha l'obiettivo di agire sulle determinanti della competitività del sistema per garantire **sviluppo e prosperità diffusa**, partendo dal presupposto che la **competitività delle imprese non è disgiungibile dalla crescita dei territori e della società** in cui queste operano.

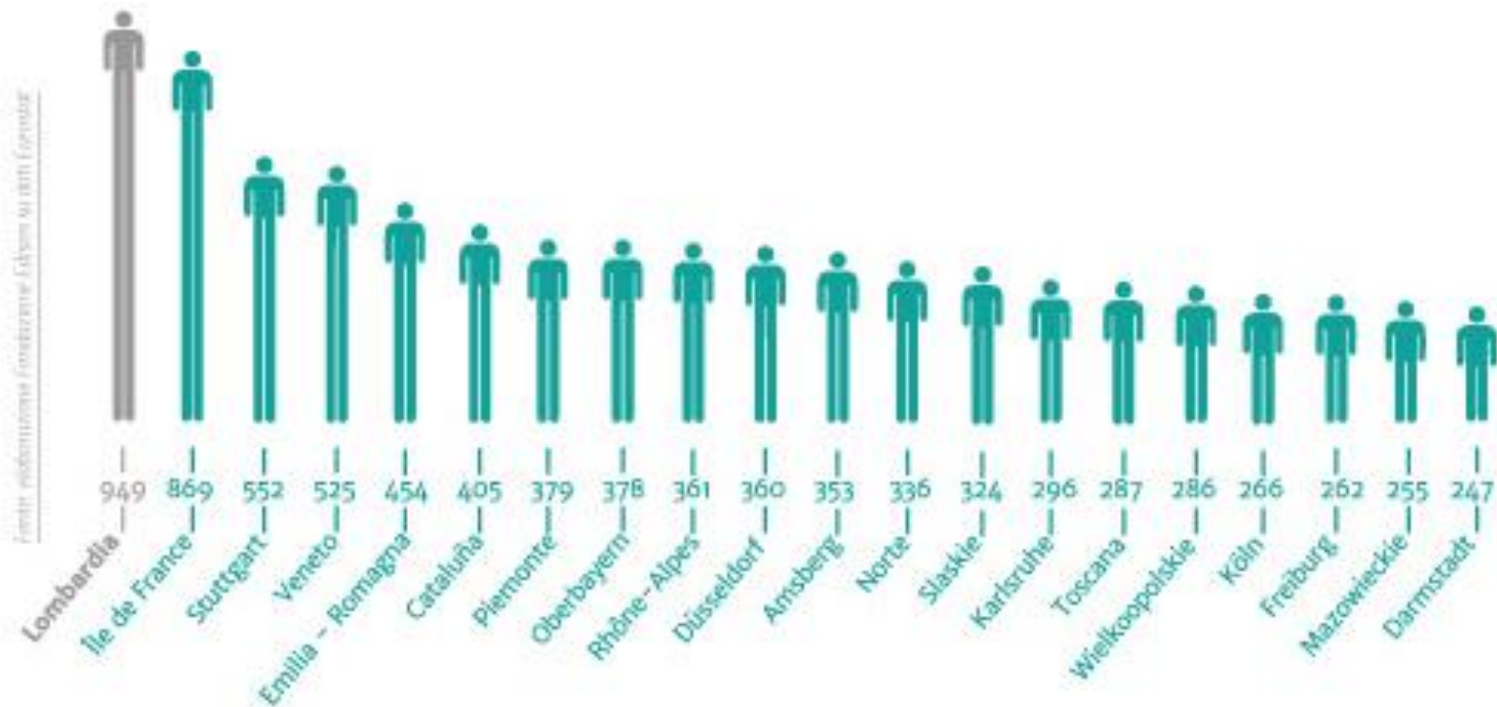


La Lombardia è la regione più competitiva d'Italia, e tra le più competitive in Europa

unità di misura nel grafico: miliardi di euro

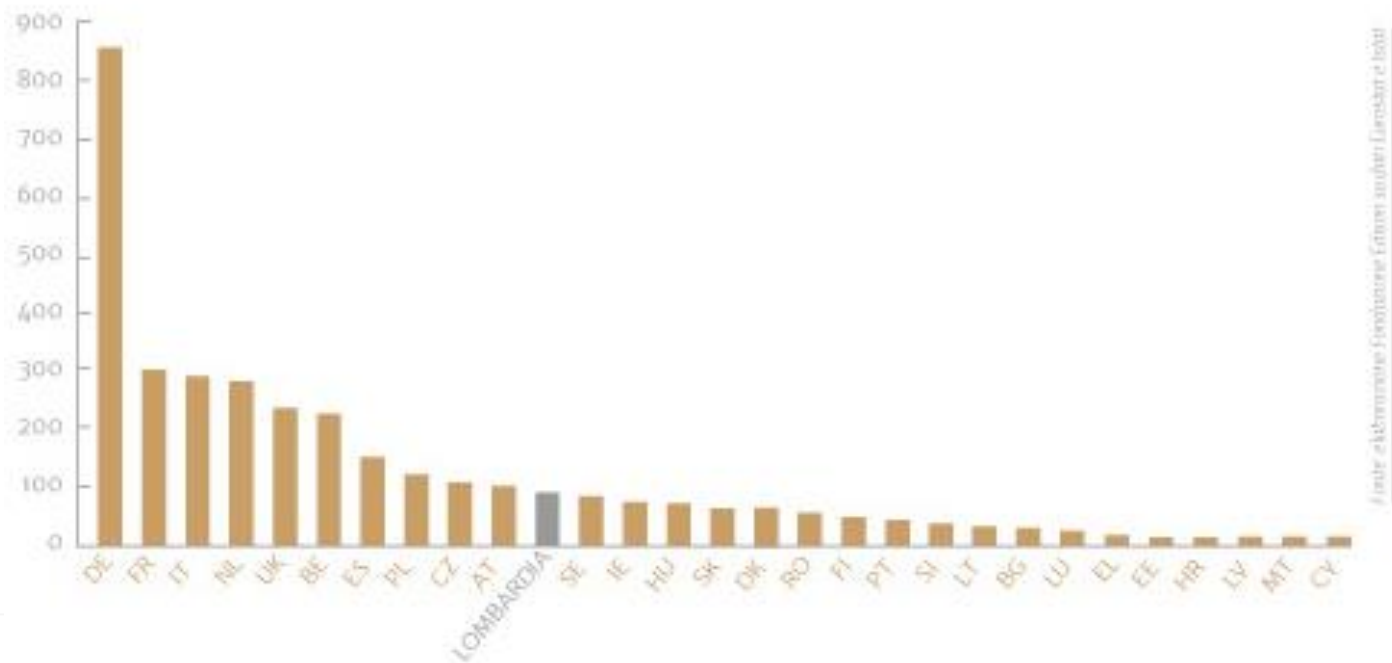


La Lombardia è prima tra le 20 regioni europee NUTS2 per occupazione manifatturiera



L'export di manufatti della Lombardia (NUTS2) è paragonabile a quello dei Paesi dell'UE28 (NUTSo)

unità di misura nel grafico: miliardi di euro



Senza il fattore “auto”, l’industria delle più forti regioni italiane tiene testa a quella tedesca

RENANIA - WESTFALIA

2011



Popolazione

17,8 milioni



Valore aggiunto dell'industria

132 miliardi di euro



Valore aggiunto industriale per abitante

7.393 euro

LOMBARDIA

VENETO

EMILIA ROMAGNA

2011



Popolazione

19,3 milioni



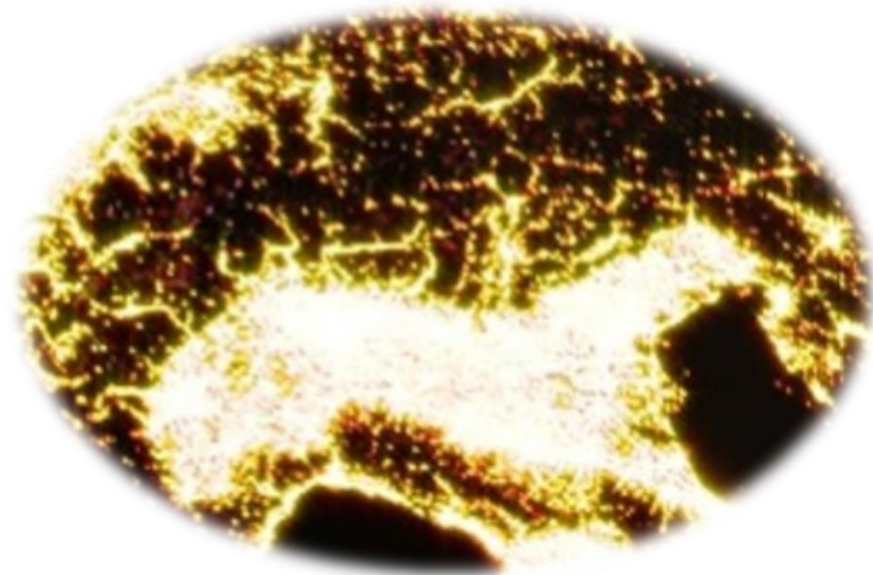
Valore aggiunto dell'industria

143 miliardi di euro



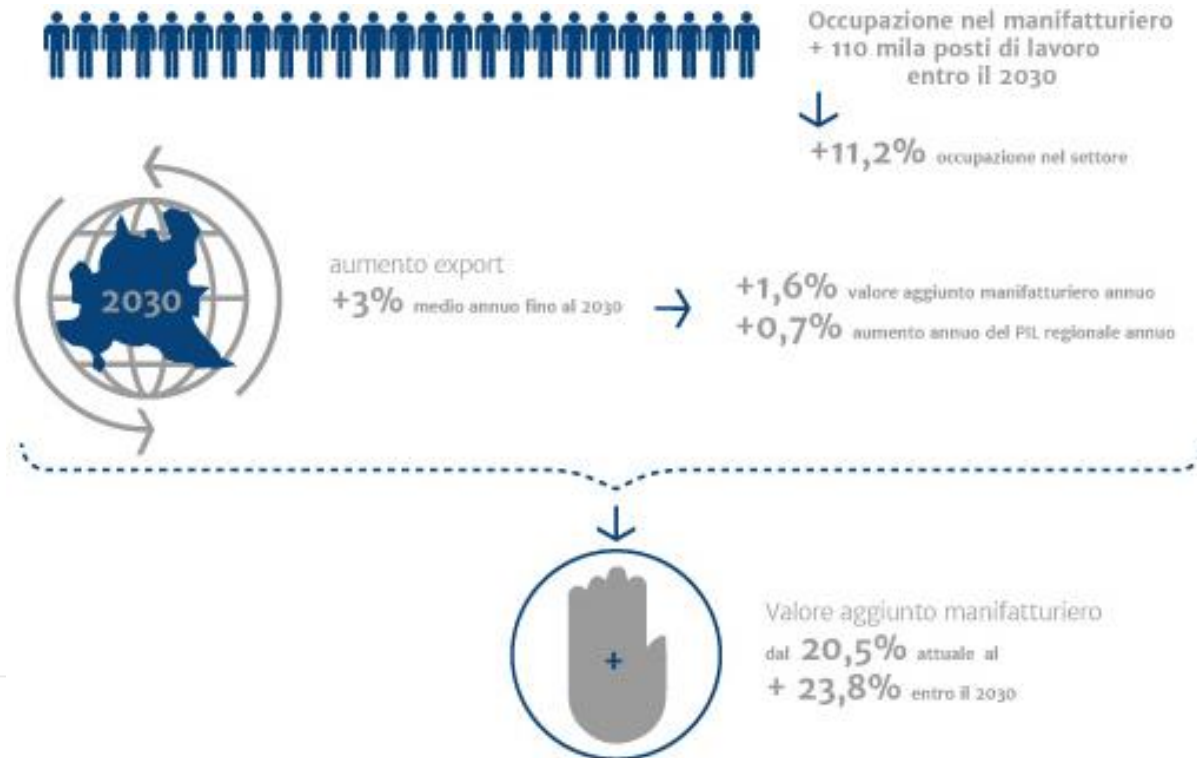
Valore aggiunto industriale per abitante

7.409 euro



CONFINDUSTRIA
Lombardia

Simulazione dell'impatto macroeconomico di #Lombardia2030





+ 5,9 punti del tasso di occupazione femminile



+ 4,1% aumento del PIL lombardo



Aumento di 3 anni del livello di istruzione

+ 19,6% crescita del PIL regionale entro il 2030



Aumento forza lavoro per la scienza e la tecnologia

dal 30% attuale al + 38% → + 10,9% aumento del PIL regionale entro il 2030

Questo consentirebbe alla Lombardia di colmare il gap con le migliori aree d'Europa e di raggiungere un elevato livello di prosperità della regione che, per i suoi abitanti, si tradurrebbe in uno standard di vita e in un benessere crescenti e sostenibili.

Il Piano Strategico di Confindustria Lombardia è, quindi, il documento fondamentale attraverso il quale definire e guidare questo sviluppo, un documento di visione e di guida:

IL FUTURO

INDUSTRIA 4.0

**FABBRICA
INTELLIGENTE**



Un nuovo rapporto con la finanza

L'obiettivo è giungere a un **rapporto banca-impresa più trasparente, efficiente ed equilibrato nel quale non venga a mancare il credito proprio a quelle che sono in grado di affrontare i mercati e crescere, trainando anche la ripresa**

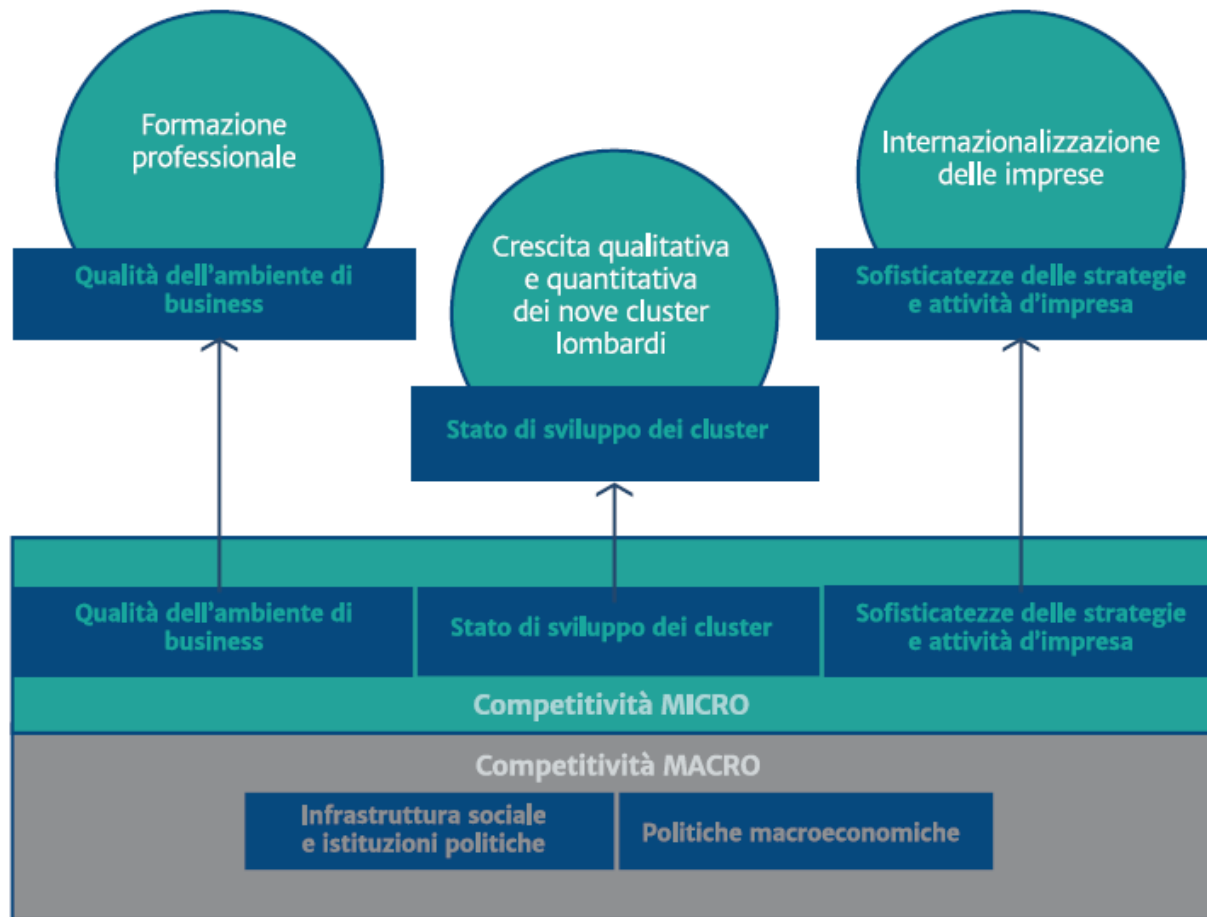
- Rafforzare gli **strumenti di garanzia**
- Favorire la diffusione di **strumenti di credito alternativi**
- Promuovere il **rafforzamento patrimoniale delle imprese**
- **Finanziamenti privati** a sostegno dell'economia reale

Il **settore manifatturiero**, forza trainante della nostra economia, deve essere messo nelle condizioni di rilasciare tutto il suo potenziale #Lombardia2030

“E’ partendo dai nostri **punti di forza** e dalla centralità del **del manifatturiero** che l’intero sistema produttivo lombardo potrà evolversi e affrontare il **passaggio all’Industria 4.0** facendo da apripista ad una **trasformazione inclusiva** che impatterà anche su altri settori quali l’artigianato, i servizi, il commercio e genererà **occupazione qualificata** aumentando l’**occupabilità**.”

Per mantenere e accrescere la competitività è però necessario mettere in atto tutte le misure che possano sostenere e migliorare la produttività”





Linee strategiche e priorità di intervento

- Generare una forte **cultura pro industria**
- Migliorare la **qualità dell'ambiente di business**
- Accrescere lo stato di **sviluppo dei cluster**
- Arricchire la **sofisticatezza delle strategie e attività d'impresa**



La promozione di una nuova cultura d'impresa #Lombardia2030

Una diffusa **cultura d'impresa** non potrà che generare benefici, ridurre la burocrazia, promuovere l'innovazione e la cultura professionale, favorire la formazione, sviluppare il rigore e l'etica negli affari, promuovere una vera cultura del merito, con un ruolo forte dell'Università nella promozione della cultura d'impresa.



Lo sviluppo e il rinforzo dei cluster lombardi

#Lombardia2030 #9CTL

AEROSPACE



www.aerospacelombardia.it

ENERGY&CLEANTECH



www.energycluster.it

ADVANCED MANUFACTURING



www.afil.it

LIFE SCIENCE



Cluster Lombardo
Scienze della vita

www.lombardialifesciences.it

SMART CITIES



www.clusterscclombardia.it

C'è una correlazione positiva tra la forza dei cluster e la crescita delle industrie regionali, e il consolidamento dei Cluster tecnologici lombardi può avere un impatto rilevante sull'intera economia lombarda. Il cluster agevola lo sviluppo di brevetti, promuove la crescita economica, la creazione di nuovi posti di lavoro ad alto valore aggiunto e consente alle PMI di colmare il gap dimensionale

MOBILITY



www.clusterlombardomobilita.it

GREEN CHEMISTRY



www.chimicaverdelombardia.it

AGROFOOD



www.clusteragrofoodlombardia.eu

TECHNOLOGIES FOR LIVING ENVIRONMENTS



www.clustertav.lombardia.it



CONFINDUSTRIA
Lombardia

Capitale umano e formazione professionale #Lombardia2030

Un **Capitale umano d'eccellenza** è alla base della capacità di un territorio di essere competitivo. Forte di una tradizione formativa di alto livello e di un'esperienza di **alternanza scuola-lavoro** che ha radici molto profonde, il sistema formativo lombardo si è sempre contraddistinto per la **capacità di rispondere alle esigenze di conoscenze e professionalità richieste delle imprese** (...). Il **sapere** e il **fare** devono essere due facce della stessa medaglia.

"I've learned that people
will forget what you said, people will
forget what you did, but people will
never forget how you made them
feel"

Maya Angelou
(*Poetessa, scrittrice statunitense*)



Lombardia ha forte vocazione internazionale, c'è però ancora da lavorare affinché **l'internazionalizzazione** delle nostre imprese diventi stabile #Lombardia2030

La strategia proposta si muove su due binari paralleli: la promozione del sistema industriale lombardo consolidando nuove prassi e incrementando scambi con l'estero; il fare sistema a livello regionale presidiando Bruxelles, dove è necessario parlare con una voce unica per avere maggiore forza.

Rilevanti sono poi la diffusione di Enterprise Europe Network, e la strategia per la Macroregione Macroregione Alpina EUSALP.

"Sono un uomo di mondo, ho fatto tre anni di militare a Cuneo!"

Totò



E' il momento del **coraggio** e della **condivisione** #Lombardia2030

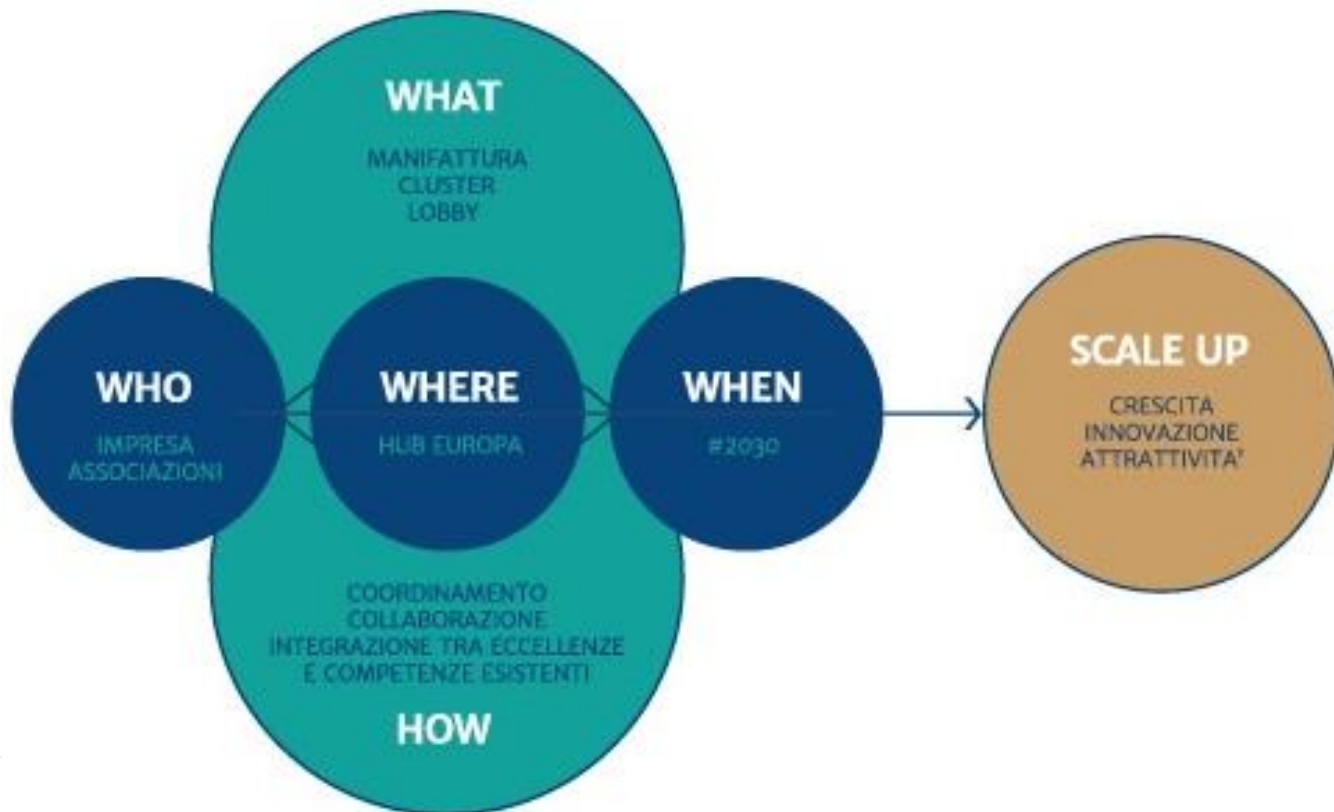
#Lombardia2030 è l'assunzione di responsabilità del sistema Confindustria Lombardia per il futuro della regione, una regione consapevole del suo ruolo di traino dell'economia dell'economia nazionale e fortemente integrata nel contesto europeo.

La richiesta forte e appassionata del mondo industriale lombardo è quella di **costruire**,

“Una grande quantità di **talento** è persa per il mondo per **mancanza** di un
po' di **coraggio**”

Zadie Smith

Il ruolo di Confindustria Lombardia



Piano di Azione

Una volta identificate e condivise le **priorità strategiche** della Lombardia, occorrerà **tradurre questa visione in un piano di intervento** pluriennale articolato e individuare **attività operative massimamente efficaci** e di grande impatto e visibilità che saranno monitorate e misurate nella loro dimensione quantitativa e qualitativa grazie all'identificazione puntuale di indicatori di risultato.

Confindustria Lombardia, coerentemente con quanto già presentato nelle linee strategiche, intende realizzare questo **Piano di Azione**, in primis, con il **contributo fondante e fattivo di tutte le Associazioni Territoriali ma anche con il confronto e la condivisione con tutti gli stakeholder**, già individuati per ciascuna linea.